

VBH



VBH
LAGERSORTIMENT
Türöffner
&
Zutrittskontroll-Systeme



VBH ist einer der größten Händler im Beschlags-Sektor mit Hauptsitz in Deutschland. VBH ist in 26 Europäischen Ländern präsent und Partner der renommiertesten Marken weltweit, sowie Besitzer einer eigenen Marke – greenteQ.

Bei uns finden Sie alle Produkte, welche für die Produktion und Montage von Türen und Fenstern notwendig sind.

Alles einfach, vom ersten Kontakt bis hin zur täglichen Zusammenarbeit; von der individuellen Anfrage bis zur Verwendung von professionellen und modernen Kommunikations-Tools. Wir unterstützen Sie, indem wir versuchen Ihre Bedürfnisse zu verstehen, und garantieren Ihnen dabei höchste Effizienz, Einsatz und Vertrauenswürdigkeit.

Die Filiale in Bozen, gegründet 1985, ist die älteste im Ausland. Aktuell sind hier 12 Mitarbeiter beschäftigt und spezialisiert auf die Beratung zu Produkten für die Herstellung und Montage von Türen und Fenstern in Holz und PVC.

Wir sind immer auf der Suche nach neuen und innovativen Produkten, um Ihnen zu helfen, sich vom Markt und Ihren Mitbewerbern zu unterscheiden. Zusätzlich zu allen Produkten und der professionellen Beratung, bieten wir Ihnen die Dienstleistung der CE-Zertifizierung; als unser aktiver Kunde haben Sie also die Möglichkeit zu einem sehr vorteilhaften Preis, das CE-Kennzeichen Ihrer Fenster und Türen bei uns zu erwerben und außerdem unser Tool für die Wärmeberechnung zu verwenden.

Index

Türöffner effeff:

effeff 118E13 Profix2	S. 4
effeff 118E13B Profix2	S. 5
effeff 118EY	S. 6
effeff 118EY Austauschstück	S. 7
effeff 118EY13 Profix2	S. 8
effeff 118EY13 Profix2 Austauschstück	S. 9
effeff 128E	S. 10
effeff 27E	S. 11
effeff 1410 Austauschstück	S. 12
effeff 1410E Austauschstück	S. 13
effeff 1410-F2 Profix2 Austauschstück Feuerschutz	S. 14

Schliessbleche effeff:

effeff iW 32440 Winkelschliessblech	S. 15
effeff iW 50240 Winkelschliessblech	S. 16

Türöffner VBH:

VBH 5U0X10	S. 17
VBH 5U1X10 000 50	S. 18
VBH 5U1X21	S. 19
VBH 5U3X10	S. 20
VBH 5U1X21 000 50	S. 21
VBH 510 21 000 50 Austauschstück	S. 22

Kabelübergänge effeff:

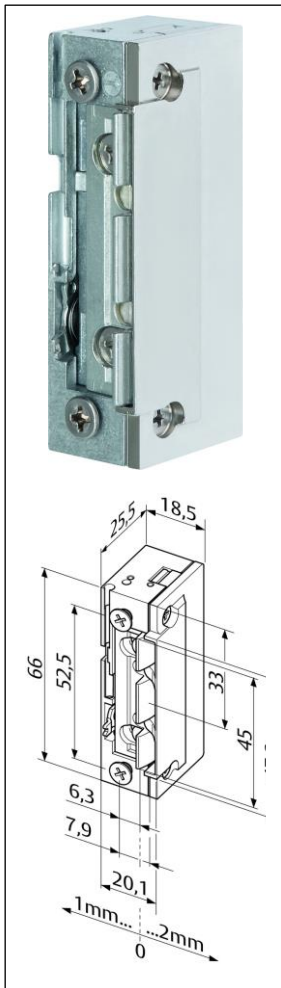
effeff 10314-14 Kabelübergang kurze Ausführung	S. 23
effeff 10314-20 Kabelübergang lange Ausführung	S. 24
effeff 10314-20 Kabelübergang lange Ausführung einseitig	S. 25
effeff 10314-24 Montage-Set Holzbau	S. 26

Zutrittskontroll Systeme VBH:

VBH UniLock Smart WiFi - Wandleser	S. 27
VBH FlexComfort Smart WiFi - Elektronikzylinder	S. 29
VBH Gateway Smart WiFi	S. 31

Zutrittskontroll Systeme ekey:

ekey xLine Fingerscanner Unterputz	S. 32
ekey sLine Fingerscanner für Sprechanlagen	S. 34



**Elektro-Türöffner 118E.13-----A71
Ohne Schließblech, 10-24 V AC/DC**

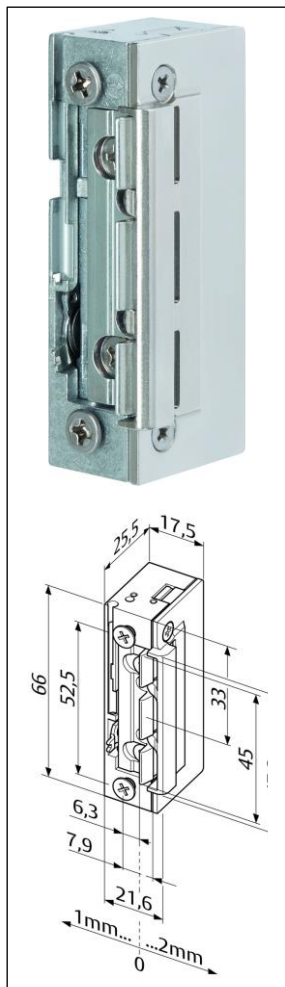
Modell mit mechanischer Entriegelung
(Tagesentriegelung).

Radiusfalle, FaFix® 3 mm verstellbar.
Universalspannungen. Kompatibel zu
gängigen Einsteckschlössern. Kompatibel
zu bestehenden Profix® 2
Schließblechen. Optimale
Auslaufschrägen für sanftes
Zusammenspiel mit der Schlossfalle.
Symmetrische Bauform. Daher DIN
links/rechts, sowie waagrecht
einsetzbar.

MERKMALE:

- DIN-Richtung Universal
- Spannung 10-24 V AC/DC
- Verstellbare Falle (FF, FaFix®) Ja
- Mechanische Entriegelung (E) Ja
- Arbeitsstrom Ja
- Dauerstromfest 11-13 V DC
- Nennwiderstand 43 Ohm
- Stromaufnahme 12 V AC 250 mA
- Stromaufnahme 12 V DC (stabilisiert) 280 mA
- Stromaufnahme 24 V AC 500 mA
- Stromaufnahme 24 V DC (stabilisiert) 560 mA
- Festigkeit gegen Aufbruch 3750 N
- Höhe 66 mm
- Breite 20,1 mm
- Tiefe 25,5 mm
- FaFix® Verstellbereich 3 mm
- Falleneingrifftiefe 5,5 mm
- Betriebstemperaturbereich -15 °C bis +40 °C
- Einbaulage senkrecht und waagrecht
- Lastzyklen werksinterne Prüfung 250000
- Für Feuerschutztüren geeignet Nein
- Max. Fallenvorlast 24 V AC 350 N
- Max. Fallenvorlast AC 200 N
- Max. Fallenvorlast DC (stabilisiert) 50 N
- Max. Fallenvorlast 24 V DC (stabilisiert) 200 N

Art.NR. VBH	Herst.	Bezeichnung	Einh.	VE
387.936/0000	118E13-----A71	effeff Tueroeffner 118E.13 Profix2 10-24V AC/DC, TaFa, standard	Stk	1



**Elektro-Türöffner 118E13B-----A71
Ohne Schließblech, 10-24 V AC/DC**

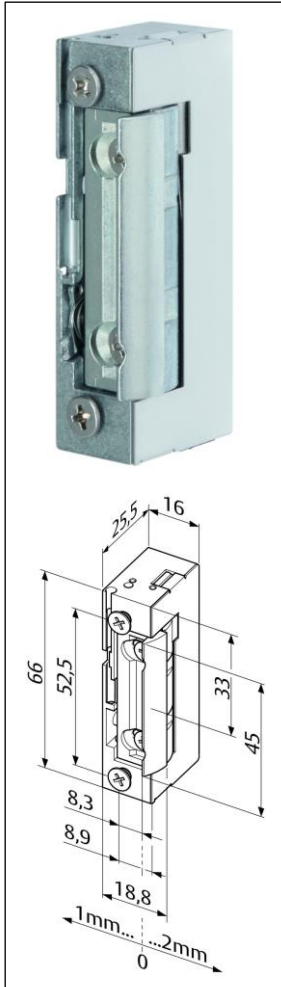
Modell mit mechanischer Entriegelung
(Tagesentriegelung).
Verwendung in z.B. U-Schließblechen und
U-förmigen Schließleisten für PVC-Profile.

Radiusfalle, FaFix® 3 mm verstellbar.
Universalspannungen. Kompatibel zu
gängigen Einsteckschlössern. Optimale
Auslaufschrägen für sanftes
Zusammenspiel mit der Schlossfalle.
Symmetrische Bauform. Daher DIN
links/rechts, sowie waagrecht
einsetzbar.

MERKMALE:

- DIN-Richtung Universal
- Spannung 10-24 V AC/DC (Version A71)
- Verstellbare Falle (FF, FaFix®) Ja
- Mechanische Entriegelung (E) Ja
- Arbeitsstrom Ja
- Dauerstromfest 11-13 V DC
- Nennwiderstand 43 Ohm
- Stromaufnahme 12 V AC 250 mA
- Stromaufnahme 12 V DC (stabilisiert) 280 mA
- Stromaufnahme 24 V AC 500 mA
- Stromaufnahme 24 V DC (stabilisiert) 560 mA
- Festigkeit gegen Aufbruch 3750 N
- Höhe 66 mm
- Breite 21,6 mm
- Tiefe 25,5 mm
- FaFix® Verstellbereich 3 mm
- Falleneingrifftiefe 5,5 mm
- Betriebstemperaturbereich -15 °C bis +40 °C
- Einbaulage senkrecht und waagrecht
- Lastzyklen werksinterne Prüfung 250000
- Für Feuerschutztüren geeignet Nein
- Max. Fallenvorlast AC 200 N
- Max. Fallenvorlast DC (stabilisiert) 50 N
- Max. Fallenvorlast 24 V DC (stabilisiert) 200 N

Art.NR. VBH	Herst.	Bezeichnung	Einh.	VE
396.584/0000	118E13B-----A71	effeff Tueroeffner 118E-13B Profix2 10-24V AC/DC, TaFa, schmal	Stk	1



**Elektro-Türöffner 118EY-----A71
Ohne Schließblech, 10-24 V AC/DC**

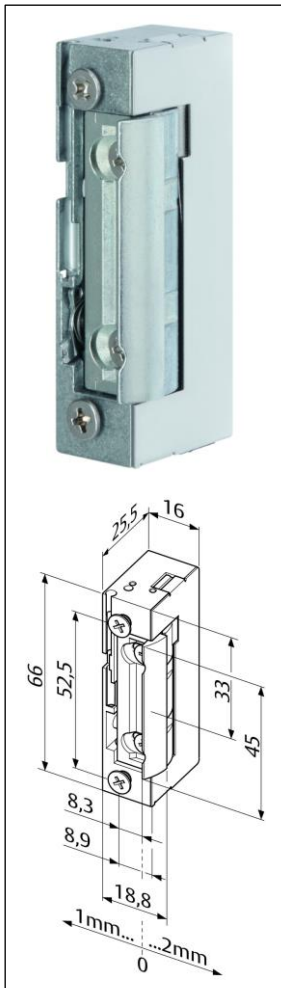
Modell mit mechanischer Entriegelung (**Tagesentriegelung**). Zusätzlich verfügt dieser Türöffner über eine **verstärkte Fallenfeder**.

Radiusfalle, FaFix® 3 mm verstellbar. Universalspannungen. Kompatibel zu gängigen Einsteckschlössern. Kompatibel zu gängigen Schließblechen. Symmetrische Bauform. Daher DIN links/rechts, sowie waagrecht einsetzbar.

MERKMALE:

- DIN-Richtung Universal
- Spannung 10-24 V AC/DC
- Verstellbare Falle (FF, FaFix®) Ja
- Mechanische Entriegelung (E) Ja
- Arbeitsstrom Ja
- Verstärkte Fallenfeder Ja
- Dauerstromfest 11-13 V DC
- Nennwiderstand 200 Ohm
- Stromaufnahme 12 V AC 250 mA
- Stromaufnahme 12 V DC 280 mA
- Stromaufnahme 24 V AC 600 mA
- Stromaufnahme 24 V DC 120 mA
- Festigkeit gegen Aufbruch 3750 N
- Höhe 66 mm
- Breite 16 mm
- Tiefe 25,5 mm
- FaFix® Verstellbereich 3 mm
- Falleneingrifftiefe 5,5 mm
- Betriebstemperaturbereich -15 °C bis +40 °C
- Einbaulage senkrecht und waagrecht
- Lastzyklen werksinterne Prüfung 250000
- Für Feuerschutztüren geeignet Nein
- Max. Fallenvorlast AC 200 N
- Max. Fallenvorlast DC (stabilisiert) 50 N
- Max. Fallenvorlast 24 V DC (stabilisiert) 200 N

Art.NR. VBH	Herst.	Bezeichnung	Einh.	VE
396.117/0000	118EY-----A71	effeff Tueroeffner 118EY 10-24V AC/DC, TaFa, starke Feder	Stk	1



Austauschstück 118EY-----00
Ohne Schließblech, ohne elektrische Funktion, mit FaFix®-Verstellmöglichkeit

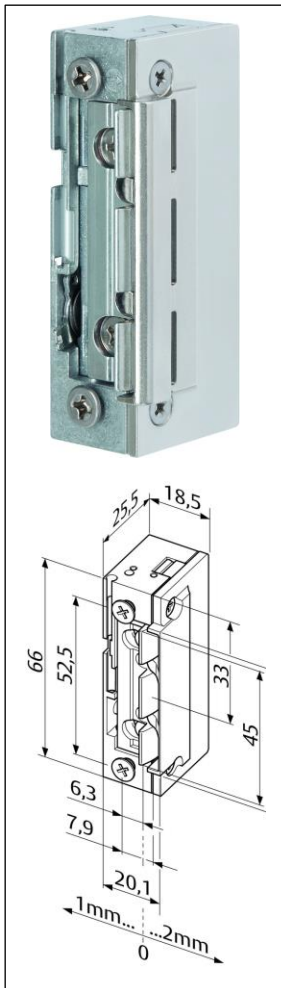
Modell mit mechanischer Entriegelung (**Tagesentriegelung**). Zusätzlich verfügt dieser Türöffner über eine **verstärkte Fallenfeder**.

Radiusfalle, FaFix® 3 mm verstellbar. Kompatibel zu gängigen Einsteckschlössern. Kompatibel zu gängigen Schließblechen mit Fallenrutsche. Symmetrische Bauform. Daher DIN links/rechts, sowie waagrecht einsetzbar.

MERKMALE:

- DIN-Richtung Universal
- Verstellbare Falle (FF, FaFix®) Ja
- Mechanische Entriegelung (E) Ja
- Höhe 66 mm
- Breite 16 mm
- Tiefe 25,5 mm
- FaFix® Verstellbereich 3 mm
- Falleneingrifftiefe 5,5 mm
- Einbaulage senkrecht und waagrecht

Art.NR. VBH	Herst.	Bezeichnung	Einh.	VE
999.998/0975	118EY-----00	effeff Austauschstueck 118EY FaFix, TaFa, starke Feder	Stk	1



**Elektro-Türöffner 118EY13-----A71
Ohne Schließblech, 10-24 V AC/DC**

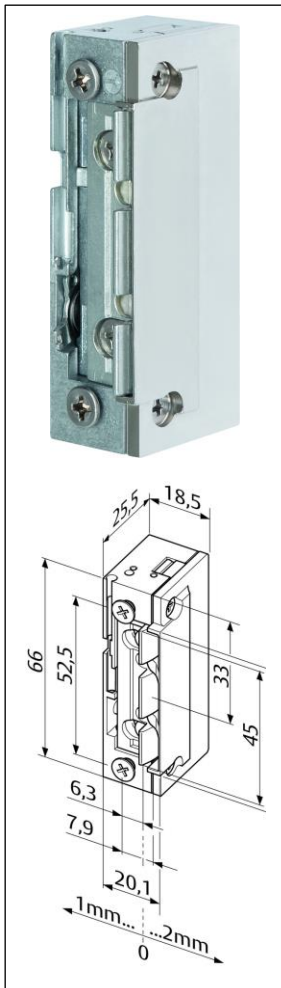
Modell mit mechanischer Entriegelung (**Tagesentriegelung**). Zusätzlich verfügt dieser Türöffner über eine **verstärkte Fallenfeder**.

Radiusfalle, FaFix® 3 mm verstellbar. Universalspannungen. Kompatibel zu gängigen Einsteckschlössern. Kompatibel zu ProFix® 2 Schließblechen. Optimale Auslaufschrägen für sanftes Zusammenspiel mit der Schlossfalle. Symmetrische Bauform. Daher DIN links/rechts, sowie waagrecht einsetzbar.

MERKMALE:

- DIN-Richtung Universal
- Spannung 10-24 V AC/DC
- Verstellbare Falle (FF, FaFix®) Ja
- Mechanische Entriegelung (E) Ja
- Arbeitsstrom Ja
- Starke Fallenfeder Ja
- Dauerstromfest 11-13 V DC
- Nennwiderstand 43 Ohm
- Stromaufnahme 12 V AC 250 mA
- Stromaufnahme 12 V DC (stabilisiert) 280 mA
- Stromaufnahme 24 V AC 500 mA
- Stromaufnahme 24 V DC (stabilisiert) 560 mA
- Festigkeit gegen Aufbruch 3750 N
- Höhe 66 mm
- Breite 20,1 mm
- Tiefe 25,5 mm
- FaFix® Verstellbereich 3 mm
- Falleneingriffstiefe 5,5 mm
- Betriebstemperaturbereich -15 °C bis +40 °C
- Einbaulage senkrecht und waagrecht
- Lastzyklen werksinterne Prüfung 250000
- Für Feuerschutztüren geeignet Nein
- Max. Fallenvorlast 24 V AC 350 N
- Max. Fallenvorlast AC 200 N
- Max. Fallenvorlast DC (stabilisiert) 50 N
- Max. Fallenvorlast 24 V DC (stabilisiert) 200 N

Art.NR. VBH	Herst.	Bezeichnung	Einh.	VE
999.999/9942	118EY13-----A71	effeff Tueroeffner 118EY13 Profix2 10-24V AC/DC, TaFa, starke Feder	Stk	1



Austauschstück 118EY13-----00
Ohne Schließblech, ohne elektrische Funktion

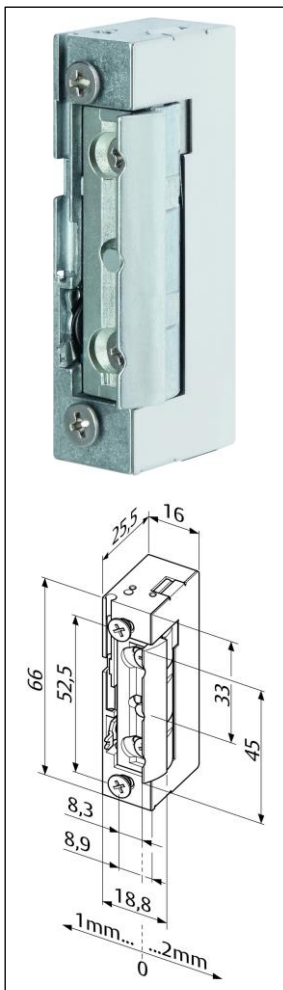
Modell mit mechanischer Entriegelung (**Tagesentriegelung**). Zusätzlich verfügt dieser Türöffner über eine **verstärkte Fallenfeder**.

Radiusfalle, FaFix® 3 mm verstellbar. Kompatibel zu gängigen Einsteckschlössern. Kompatibel zu ProFix® 2 Schließblechen. Symmetrische Bauform. Daher DIN links/rechts, sowie waagrecht einsetzbar.

MERKMALE:

- DIN-Richtung Universal
- Verstellbare Falle (FF, FaFix®) Ja
- Mechanische Entriegelung (E) Ja
- Starke Fallenfeder Ja
- Festigkeit gegen Aufbruch 3750 N
- Höhe 66 mm
- Breite 20,1 mm
- Tiefe 25,5 mm
- FaFix® Verstellbereich 3 mm
- Falleneingrifftiefe 5,5 mm
- Einbaulage senkrecht und waagrecht

Art.NR. VBH	Herst.	Bezeichnung	Einh.	VE
999.999/9931	118EY13-----00	effeff Austauschstueck 118EY13 Profix2, TaFa, starke Feder	Stk	1



**Elektro-Türöffner 128E-----A71
Ohne Schließblech, 10-24 V AC/DC**

Modell mit mechanischer Entriegelung
(Tagesentriegelung) und Arretierung.

Radiusfalle, FaFix® 3 mm verstellbar.
Universalspannungen. Kompatibel zu
gängigen Einsteckschlössern. Kompatibel
zu gängigen Schließblechen.
Symmetrische Bauform. Daher DIN
links/rechts, sowie waagrecht
einsetzbar.

MERKMALE:

- DIN-Richtung Universal
- Spannung 10-24 V AC/DC
- Verstellbare Falle (FF, FaFix®) Ja
- Mechanische Entriegelung (E) Ja
- Arbeitsstrom Ja
- Arretierung Ja
- Dauerstromfest 11-13 V DC
- Nennwiderstand 43 Ohm
- Stromaufnahme 12 V AC 250 mA
- Stromaufnahme 12 V DC (stabilisiert) 280 mA
- Stromaufnahme 24 V AC 500 mA
- Stromaufnahme 24 V DC (stabilisiert) 560 mA
- Festigkeit gegen Aufbruch 3750 N
- Höhe 66 mm
- Breite 16 mm
- Tiefe 26 mm
- FaFix® Verstellbereich 3 mm
- Falleneingrifftiefe 5,5 mm
- Betriebstemperaturbereich -15 °C bis +40 °C
- Einbaulage senkrecht und waagrecht
- Lastzyklen werksinterne Prüfung 250000
- Für Feuerschutztüren geeignet Nein
- Max. Fallenvorlast AC 200 N
- Max. Fallenvorlast DC (stabilisiert) 50 N
- Max. Fallenvorlast 24 V DC (stabilisiert) 200 N

Art.NR. VBH	Herst.	Bezeichnung	Einh.	VE
217.271/3139	128E-----A71	effeff Tueroeffner 128E 10-24V AC/DC, TaFa, Arretierung	Stk	1



**Elektro-Türöffner 27E-----D11
Ohne Schließblech, 6-12 V AC/DC**

Modell mit mechanischer Entriegelung
(Tagesentriegelung) und Arretierung.

Für alle gängigen Schließbleche geeignet
Durch 180° gedrehte Montage DIN-rechts
und -links verwendbar
Symmetrische Bauform.

MERKMALE:

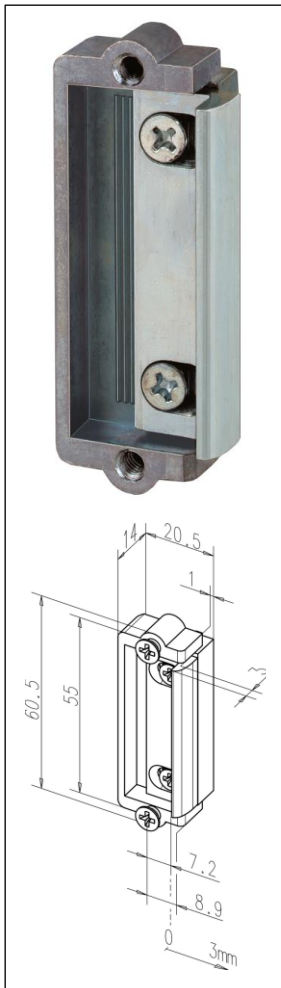
- DIN-Richtung Universal
- Spannung 6-12 V AC/DC
- Verstellbare Falle (FF, FaFix®) Ja
- Mechanische Entriegelung (E) Ja
- Arbeitsstrom Ja
- Arretierung Ja
- Nennwiderstand 12 V 9 Ohm
- Nennwiderstand 6 V 9 Ohm
- Stromaufnahme 12 V AC 1100 mA
- Stromaufnahme 6 V AC 550 mA
- Stromaufnahme 12 V DC (50% Restwelle) 1200 mA
- Stromaufnahme 6 V DC (50% Restwelle) 630 mA
- Stromaufnahme 12 V DC (stabilisiert) 1300 mA
- Stromaufnahme 6 V DC (stabilisiert) 636 mA
- Festigkeit gegen Aufbruch 3750 N
- Höhe 75 mm
- Breite 20,5 mm
- Tiefe 28 mm
- Betriebstemperaturbereich -15 °C bis +40 °C
- Max. Fallenvorlast 6 V AC 80 N
- Max. Fallenvorlast 12 V AC 150 N
- Max. Fallenvorlast 6 V DC (50% Restwelle) 80 N
- Max. Fallenvorlast 12 V DC (50% Restwelle) 90 N
- Max. Fallenvorlast 6V DC (stabilisiert) 10 N
- Max. Fallenvorlast 12 V DC (stabilisiert) 50 N

Art.NR. VBH	Herst.	Bezeichnung	Einh.	VE
960.145/0000	27E-----D11	effeff Tueroeffner 27E 6-12V AC/DC, TaFa, Arretierung, universal	Stk	1

Türöffner

effeff 1410 Austauschstück

ASSA ABLOY



**Austauschstück 1410-----00
Ohne Schließblech, DIN Universal**

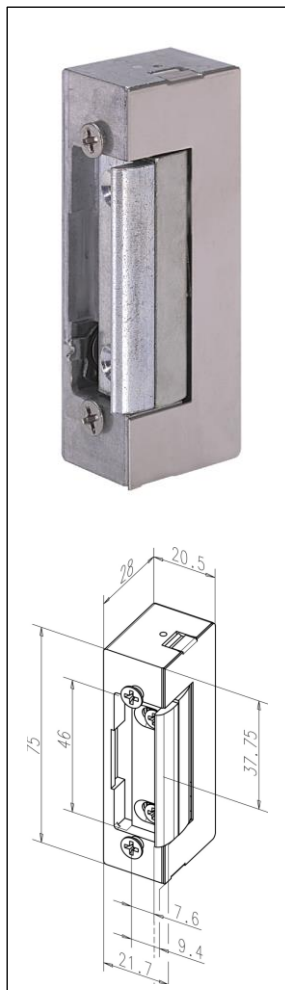
Modell ohne elektrische Funktion, mit FaFix®-Verstellmöglichkeit.

DIN links und rechts verwendbar.
Vorzurüsten für Modellreihen 14,17®,116

MERKMALE:

- DIN-Richtung Universal
- Verstellbare Falle (FF, FaFix®) Ja
- Höhe 60,5 mm
- Breite 20,5 mm
- Tiefe 14 mm

Art.NR. VBH	Herst.	Bezeichnung	Einh.	VE
452.319/0000	1410-----00	effeff Austauschstueck 1410 KPL, universal	Stk	1



**Austauschstück 1410E-----00
Ohne Schließblech, DIN Universal**

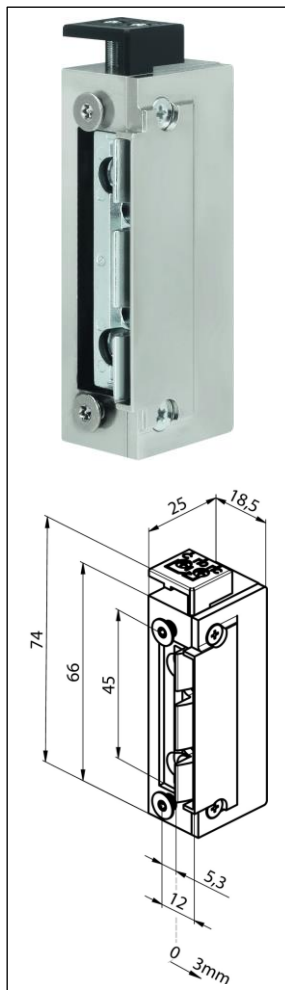
Modell ohne elektrische Funktion, mit FaFix®-Verstellmöglichkeit und mechanischer Entriegelung (**Tagesentriegelung**).

DIN links und rechts verwendbar.
Vorzurüsten für Modellreihen 14,17®,116

MERKMALE:

- DIN-Richtung Universal
- Verstellbare Falle (FF, FaFix®) Ja
- Mechanische Entriegelung (E) Ja
- Höhe 75 mm
- Breite 20,5 mm
- Tiefe 28 mm

Art.NR. VBH	Herst.	Bezeichnung	Einh.	VE
909.957/0000	1410E-----00	effeff Austauschstueck 1410E, TaFa, universal	Stk	1



**Austauschstück 1410-F2-----00
Feuerschutz
Ohne Schließblech, DIN Universal**

Modell ohne elektrische Funktion, mit FaFix®-Verstellmöglichkeit.

DIN links und rechts verwendbar.
Kompatibel zu ProFix® 2 Schließblechen.
Vorzurüsten für Modellreihen 118F.13,
für **Feuerschutzanwendungen** geeignet.
Verwendungsnachweis laut Zertifikat der
Leistungsbeständigkeit
(DoP) 0432-CPR-00007-04

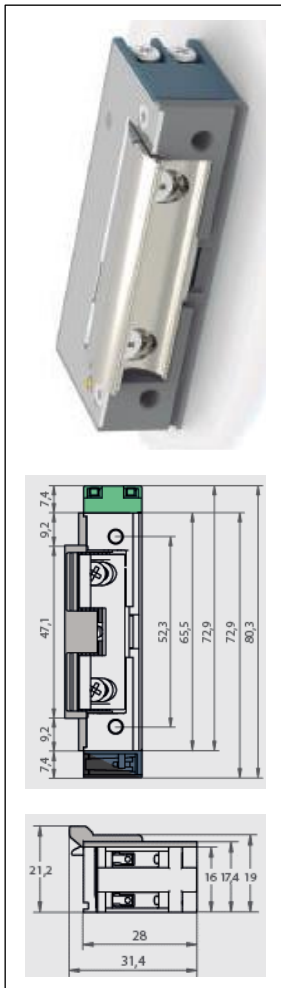
MERKMALE:

- DIN-Richtung Universal
- Verstellbare Falle (FF, FaFix®) Ja
- Geprüft nach EN 14846:2008
- Höhe 74 mm
- Breite 20,1 mm
- Tiefe 25 mm

Art.NR. VBH	Herst.	Bezeichnung	Einh.	VE
DIV-004386	1410-F2-----00	effeff Austauschstueck 1410-F2 Profix2 Feuerschutz	Stk	1

Türöffner

VBH 5U0X10 (vergleichbar effeff 118-----A71)



Elektro-Türöffner 5U0X10 Ohne Schließblech, 9-24 V AC/DC

Modell ohne mechanischer Entriegelung.

Radiusfalle verstellbar.

Universalspannungen. Kompatibel zu gängigen Einsteckschlössern.

Symmetrische Bauform. Daher DIN links/rechts einsetzbar.

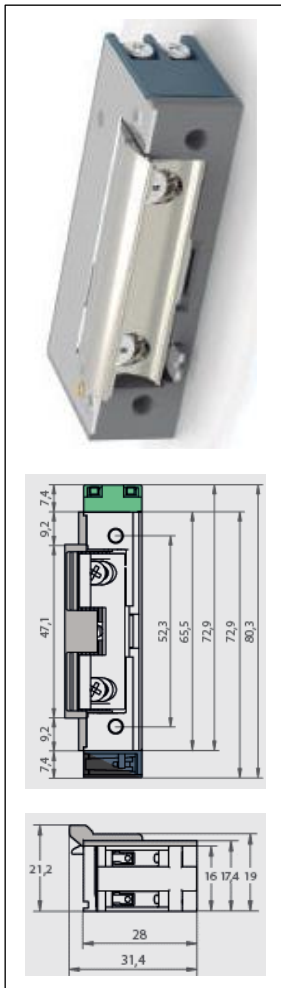
MERKMALE:

- DIN-Richtung Universal
- Spannung 9-24 V AC/DC
- Arbeitsstrom Ja
- Dauerstromfest 9-13 V DC
- Verstärkte Fallenfeder Nein
- Mechanische Entriegelung (E) Nein
- Nennwiderstand 43 Ohm
- Stromaufnahme 12 V AC 250 mA
- Stromaufnahme 12 V DC (stabilisiert) 280 mA
- Festigkeit gegen Aufbruch 4.800 N
- Höhe 65,5 mm
- Breite 17,4 mm
- Tiefe 31,4 mm
- Betriebstemperaturbereich -25 °C bis +70 °C
- Lastzyklen werksinterne Prüfung 200.000
- Für Feuerschutztüren geeignet Nein
- Max. Fallenvorlast AC 9 - 24 V - 200 N
- Max. Fallenvorlast DC (stabilisiert) 9 - 24 V - 50 N
12 V 100% ED

Art.NR. VBH	Herst.	Bezeichnung	Einh.	VE
999.998/2292	5U0X10	VBH Tueroeffner 5U0X10 9-24V AC/DC, standard	Stk	1

Türöffner

VBH 5U1X10 000 50 (vergleichbar effeff 118EY-----A71)



Elektro-Türöffner 5U1X10 000 50 Ohne Schließblech, 9-24 V AC/DC

Modell mit mechanischer Entriegelung (**Tagesentriegelung**) und zusätzlich mit **starker Feder**.

Radiusfalle verstellbar.
Universalspannungen. Kompatibel zu gängigen Einsteckschlössern.
Symmetrische Bauform. Daher DIN links/rechts einsetzbar.

MERKMALE:

- DIN-Richtung Universal
- Spannung 9-24 V AC/DC
- Arbeitsstrom Ja
- Dauerstromfest 9-13 V DC
- Verstärkte Fallenfeder Ja
- Mechanische Entriegelung (E) Ja
- Nennwiderstand 43 Ohm
- Stromaufnahme 12 V AC 250 mA
- Stromaufnahme 12 V DC (stabilisiert) 280 mA
- Festigkeit gegen Aufbruch 4.800 N
- Höhe 65,5 mm
- Breite 17,4 mm
- Tiefe 31,4 mm
- Betriebstemperaturbereich -25 °C bis +70 °C
- Lastzyklen werksinterne Prüfung 200.000
- Für Feuerschutztüren geeignet Nein
- Max. Fallenvorlast AC 9 - 24 V - 200 N
- Max. Fallenvorlast DC (stabilisiert) 9 - 24 V - 50 N
12 V 100% ED

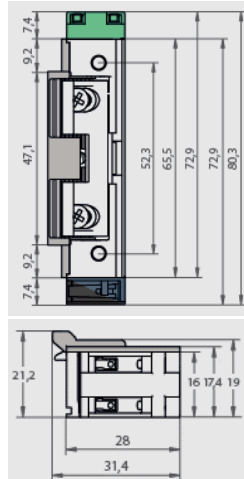
Art.NR. VBH	Herst.	Bezeichnung	Einh.	VE
999.998/2290	5U1X1000050	VBH Tueroeffner 5U1X10 9-24V AC/DC, TaFa, starke Feder	Stk	1

Türöffner

VBH 5U1X21 (vergleichbar effeff 118E.13...)



Bild ähnlich (im Bild fehlt TaFa)



Elektro-Türöffner 5U1X21 Ohne Schließblech, 9-24 V AC/DC

Modell mit mechanischer Entriegelung
(Tagesentriegelung).

Unterbrochene Radiusfalle verstellbar.
Abdeckung mit Fallenführung.
Universalspannungen. Kompatibel zu
gängigen Einsteckschlössern.
Symmetrische Bauform. Daher DIN
links/rechts einsetzbar.

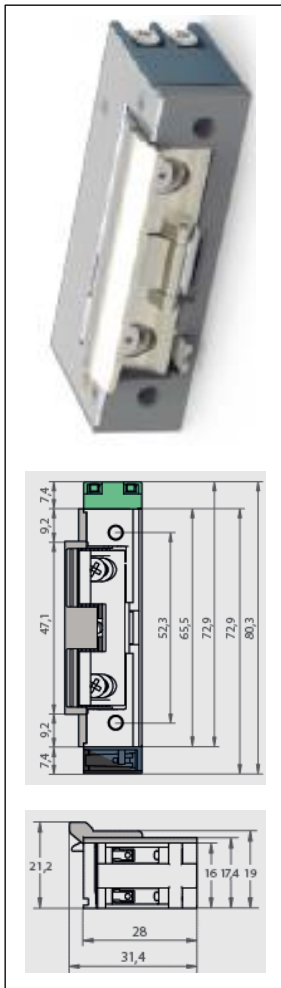
MERKMALE:

- DIN-Richtung Universal
- Spannung 9-24 V AC/DC
- Arbeitsstrom Ja
- Dauerstromfest 9-13 V DC
- Verstärkte Fallenfeder Nein
- Mechanische Entriegelung (E) Ja
- Nennwiderstand 43 Ohm
- Stromaufnahme 12 V AC 250 mA
- Stromaufnahme 12 V DC (stabilisiert) 280 mA
- Festigkeit gegen Aufbruch 4.800 N
- Höhe 65,5 mm
- Breite 21,2 mm
- Tiefe 31,4 mm
- Betriebstemperaturbereich -25 °C bis +70 °C
- Lastzyklen werksinterne Prüfung 200.000
- Für Feuerschutztüren geeignet Nein
- Max. Fallenvorlast AC 9 - 24 V - 200 N
- Max. Fallenvorlast DC (stabilisiert) 9 - 24 V - 50 N
12 V 100% ED

Art.NR. VBH	Herst.	Bezeichnung	Einh.	VE
999.998/2289	5U1X21	VBH Tueroeffner 5U1X10 9-24V AC/DC, Tagesentriegelung	Stk	1

Türöffner

VBH 5U3X10 (vergleichbar effeff 128E-----A71)



Elektro-Türöffner 5U3X10 Ohne Schließblech, 9-24 V AC/DC

Modell mit mechanischer Entriegelung
(Tagesentriegelung) und Arretierung.

Radiusfalle verstellbar.
Universalspannungen. Kompatibel zu
gängigen Einsteckschlössern.
Symmetrische Bauform. Daher DIN
links/rechts einsetzbar.

MERKMALE:

- DIN-Richtung Universal
- Spannung 9-24 V AC/DC
- Arbeitsstrom Ja
- Dauerstromfest 9-13 V DC
- Arretierung Ja
- Verstärkte Fallenfeder Nein
- Mechanische Entriegelung (E) Ja
- Nennwiderstand 43 Ohm
- Stromaufnahme 12 V AC 250 mA
- Stromaufnahme 12 V DC (stabilisiert) 280 mA
- Festigkeit gegen Aufbruch 4.800 N
- Höhe 65,5 mm
- Breite 17,4 mm
- Tiefe 31,4 mm
- Betriebstemperaturbereich -25 °C bis +70 °C
- Lastzyklen werksinterne Prüfung 200.000
- Für Feuerschutztüren geeignet Nein
- Max. Fallenvorlast AC 9 - 24 V - 200 N
- Max. Fallenvorlast DC (stabilisiert) 9 - 24 V - 50 N
12 V 100% ED

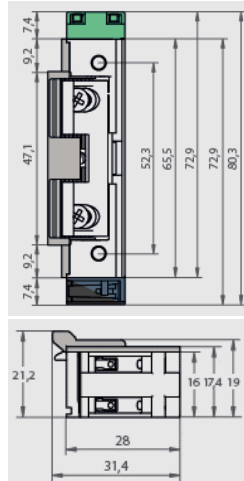
Art.NR. VBH	Herst.	Bezeichnung	Einh.	VE
999.998/2287	5U3X10	VBH Tueroeffner 5U3X10 9-24V AC/DC, TaFa, Arretierung	Stk	1

Türöffner

VBH 5U1X21 000 50 (vergleichbar effeff 118EY13-----A71)



Bild ähnlich (im Bild fehlt TaFa)



Elektro-Türöffner 5U1X21 000 50 Ohne Schließblech, 9-24 V AC/DC

Modell mit mechanischer Entriegelung (**Tagesentriegelung**) und zusätzlich mit **starker Feder**.

Unterbrochene Radiusfalle verstellbar.
Abdeckung mit Fallenführung.
Universalspannungen. Kompatibel zu gängigen Einsteckschlössern.
Symmetrische Bauform. Daher DIN links/rechts einsetzbar.

MERKMALE:

- DIN-Richtung Universal
- Spannung 9-24 V AC/DC
- Arbeitsstrom Ja
- Dauerstromfest 9-13 V DC
- Verstärkte Fallenfeder Ja
- Mechanische Entriegelung (E) Ja
- Nennwiderstand 43 Ohm
- Stromaufnahme 12 V AC 250 mA
- Stromaufnahme 12 V DC (stabilisiert) 280 mA
- Festigkeit gegen Aufbruch 4.800 N
- Höhe 65,5 mm
- Breite 21,2 mm
- Tiefe 31,4 mm
- Betriebstemperaturbereich -25 °C bis +70 °C
- Lastzyklen werksinterne Prüfung 200.000
- Für Feuerschutztüren geeignet Nein
- Max. Fallenvorlast AC 9 - 24 V - 200 N
- Max. Fallenvorlast DC (stabilisiert) 9 - 24 V - 50 N
12 V 100% ED

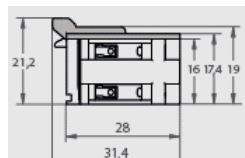
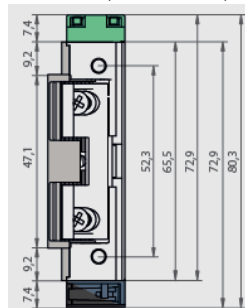
Art.NR. VBH	Herst.	Bezeichnung	Einh.	VE
999.998/2288	5U1X2100050	VBH Tueroeffner 5U1X21 9-24V AC/DC, TaFa, starke Feder	Stk	1

Türöffner

VBH 510 21 000 50 (vergleichbar effeff 118EY13-----00)



Bild ähnlich (im Bild fehlt TaFa)



Austauschstück 510 21 000 50 Ohne Schließblech, ohne elektrische Funktion

Modell mit mechanischer Entriegelung (**Tagesentriegelung**) und zusätzlich mit **starker Feder**.

Unterbrochene Radiusfalle verstellbar.
Abdeckung mit Fallenführung.
Kompatibel zu gängigen Einsteckschlössern. Symmetrische Bauform. Daher DIN links/rechts einsetzbar.

MERKMALE:

- DIN-Richtung Universal
- Ohne elektrische Funktion
- Verstärkte Fallenfeder Ja
- Mechanische Entriegelung (E) Ja
- Festigkeit gegen Aufbruch 4.800 N
- Höhe 65,5 mm
- Breite 21,2 mm
- Tiefe 31,4 mm

Art.NR. VBH	Herst.	Bezeichnung	Einh.	VE
999.998/2293	5102100050	VBH Austauschstück 51021, TaFa, starke Feder	Stk	1

Kabelübergänge

effeff 10314-14 Kabelübergang - kurze Ausführung

ASSA ABLOY



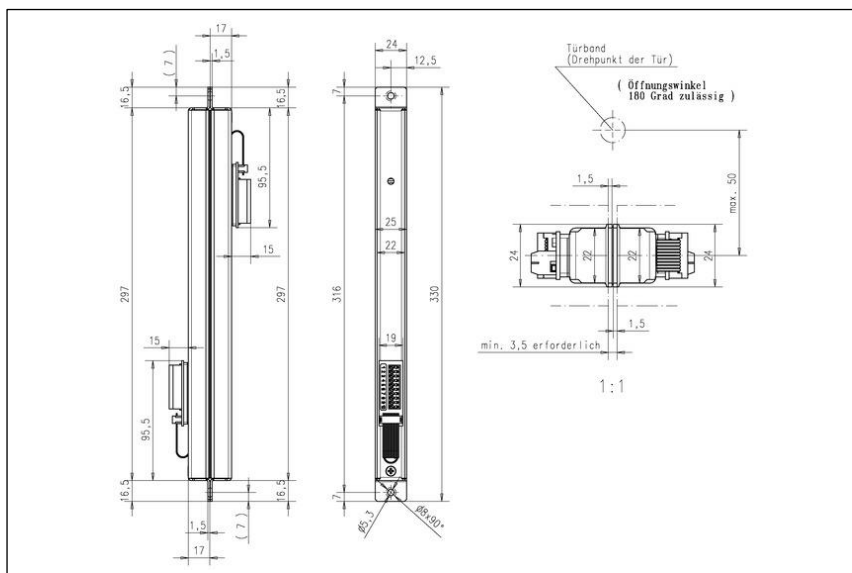
Kabelübergang 10314-14 Kurze Ausführung

Einbauwanne Breite 24 mm,
Modell für verdeckte Montage.

Mit integriertem Flexkabel gegen Kabelbruch, Klemm-Steck-Anschluss 10-polig und beidseitiger Einbauwanne. Einbausystem für geringe Kammermaße und kolisionsfreier Bewegung. Dies ist besonders vorteilhaft bei Türsystemen mit kurzer Distanz zum Band und innen liegenden Bändern. Der besondere Vorteil dieser Montagevariante liegt in der Möglichkeit, die Gehäuse nahezu bündig (<1mm Distanz bei geschlossener Tür) zu positionieren. Auch kleinste Abstände zur Drehachse der Tür, wie sie z.B. innen liegende Bänder aufweisen, führen zu keinen klemmenden Situationen.

MERKMALE:

- Übergangswiderstand pro Signal 0,21 Ohm
- Betriebsnennspannung 24 V +20%
- Max. Stromaufnahme 1 A 100% ED, 4 A max. 1 sec. 10% ED
- Version Steckbar
- Ausführung Beidseitige Einbauwanne
- Material Wanne Edelstahl
- Material Spiralschlauch Edelstahl
- Max. zulässige Drehung horizontal 100 mm
- Max. zulässiger Öffnungswinkel 180°
- Länge 330 mm
- Breite 24 mm
- Tiefe 33 mm
- Zyklen bei 180° Drehungen 1.000.000
- Anwendungsbereich Einbausystem für geringe Kammermaße und kolisionsfreier Bewegung.
- Signalübertragung 10-polig



Art.NR. VBH	Herst.	Bezeichnung	Einh.	VE
217.274/2917	10314-14-10--00	effeff Kabeluebergang 10314-14 kurz, Wanne/Wanne, 330 mm	Stk	1

*Als Zubehör für die Einbauwanne in Holzprofile bietet sich das Zubehör-Set 10313-24 mit 2 Radius-Endstücken an.

Kabelübergänge

effeff 10314-20 Kabelübergang - lange Ausführung

ASSA ABLOY



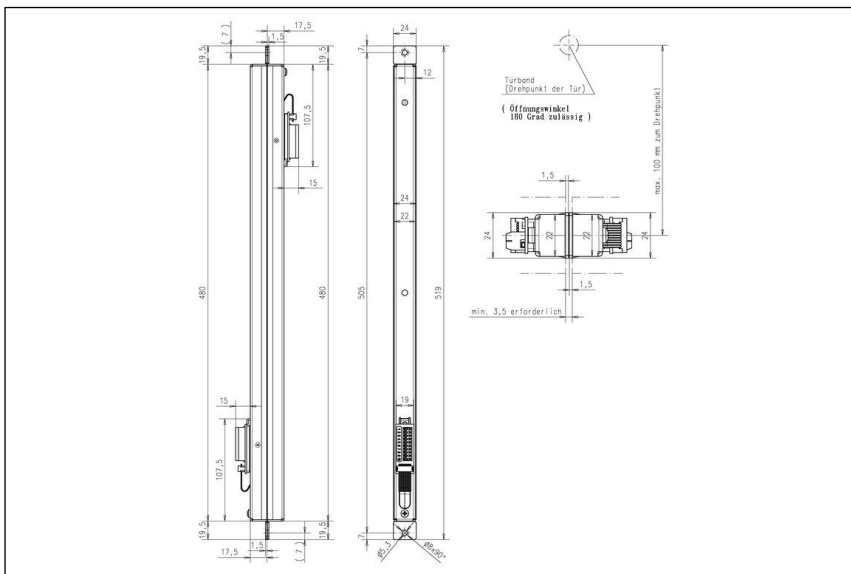
Kabelübergang 10314-20 Lange Ausführung

Einbauwanne Breite 24 mm,
Modell für verdeckte Montage.

Mit integriertem Flexkabel gegen Kabelbruch, Klemm-Steck-Anschluss 10-polig und beidseitiger Einbauwanne. Einbausystem für geringe Kammermaße und kolisionsfreier Bewegung. Dies ist besonders vorteilhaft bei Türsystemen mit kurzer Distanz zum Band und innen liegenden Bändern. Der besondere Vorteil dieser Montagevariante liegt in der Möglichkeit, die Gehäuse nahezu bündig (<1mm Distanz bei geschlossener Tür) zu positionieren. Auch kleinste Abstände zur Drehachse der Tür, wie sie z.B. innen liegende Bänder aufweisen, führen zu keinen klemmenden Situationen.

MERKMALE:

- Übergangswiderstand pro Signal 0,35 Ohm
- Betriebsnennspannung 24 V +20%
- Max. Stromaufnahme 1 A 100% ED, 4 A max. 1 sec. 10% ED
- Version Steckbar
- Ausführung Beidseitige Einbauwanne
- Material Wanne Edelstahl
- Material Spiralschlauch Edelstahl
- Max. zulässige Drehung horizontal 200 mm
- Max. zulässiger Öffnungswinkel 180°
- Länge 519 mm
- Breite 24 mm
- Tiefe 33 mm
- Zyklen bei 180° Drehungen 1.000.000
- Anwendungsbereich Einbausystem für geringe Kammermaße und kolisionsfreier Bewegung.
- Signalübertragung 10-polig



Art.NR. VBH	Herst.	Bezeichnung	Einh.	VE
999.998/0966	10314-20-20--00	effeff Kabeluebergang 10314-20 lang, Wanne/Wanne, 519 mm	Stk	1

*Als Zubehör für die Einbauwanne in Holzprofile bietet sich das Zubehör-Set 10313-24 mit 2 Radius-Endstücken an.

Kabelübergänge

effeff 10314-20 Kabelübergang - lange Ausführung, einseitig

ASSA ABLOY



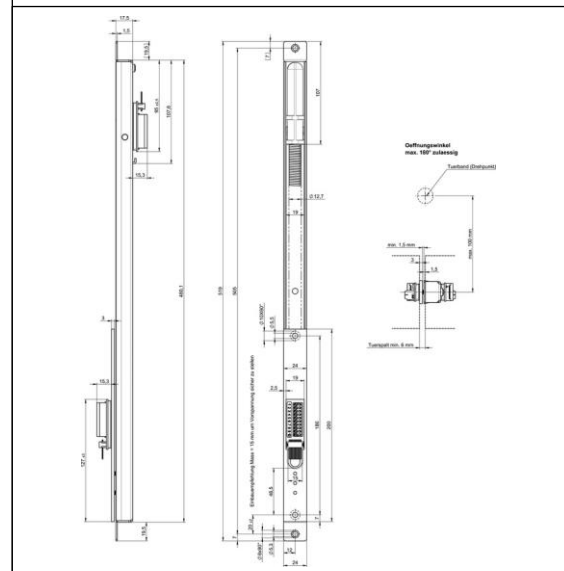
Kabelübergang 10314-20 Lange Ausführung

Einbauwanne Breite 24 mm,
Modell für verdeckte Montage.

Mit integriertem Flex-Kabel gegen Kabelbruch, Klemm-Steck-Anschluss 10-polig. Einseitige Einbauwanne für Holz-, Metall- und Kunststoffprofile geeignet. Zarge und Tür können getrennt gefertigt und geliefert werden. Die Funktion der elektrischen Komponenten kann im Werk an dieser Schnittstelle schon geprüft werden. Türflügel und Zarge können zum Einbau getrennt werden, ohne dass elektrotechnische Kenntnisse beim Monteur vorhanden sein müssen. Die Klemm-Steckverbindung auf der Zargen Seite kann zum direkten Anschluss an die Hausinstallation genutzt werden, ohne dass eine Verteilerdose zwischengesetzt werden muss. Ein hochwertiges Spezialkabel im Kabelübergang sorgt für eine hohe Lebensdauer dieses durch Bewegung stark belasteten Bauteils. Verschleiß durch Scheuerstellen im Kabelübergang wird ausgeschlossen. Einfache Trennung von Türflügel und Zarge bei Reparatur – keine elektrotechnischen Kenntnisse notwendig. Schnittstelle zu Gebäudeinstallation – leichter Anschluss von Wartungs- und Diagnosegeräten; dadurch einfaches Erkennen von Fehlerquellen und schnelle Beseitigung der Fehler.

MERKMALE:

- Übergangswiderstand pro Signal 0,35 Ohm
- Betriebsnennspannung 24 V +20%
- Max. Stromaufnahme 1 A 100% ED, 4 A max. 1 sec. 10% ED
- Version Steckbar
- Ausführung Einseitige Einbauwanne/ Montageblech eckig
- Material Montageblech/Wanne Edelstahl
- Material Spiralschlauch Edelstahl
- Max. zulässige Drehung horizontal 200 mm
- Max. zulässiger Öffnungswinkel 180°
- Länge Wanne/Montageblech 519 mm / 200 mm
- Breite Wanne/Montageblech 24 mm 24mm
- Tiefe Wanne/Montageblech 33 mm 19 mm
- Zyklen bei 180° Drehungen 1.000.000
- Signalübertragung 10-polig



Art.NR. VBH	Herst.	Bezeichnung	Einh.	VE
999.999/8809	10314-20-----00	effeff Kabeluebergang 10314-20 lang, Wanne einseitig, 519 mm	Stk	1

*Als Zubehör für die Einbauwanne in Holzprofile bietet sich das Zubehör-Set 10313-24 mit 2 Radius-Endstücken an.

Kabelübergänge

effeff 10314-24 Montage-Set Holzbau

ASSA ABLOY



Montage-Set 10313-24

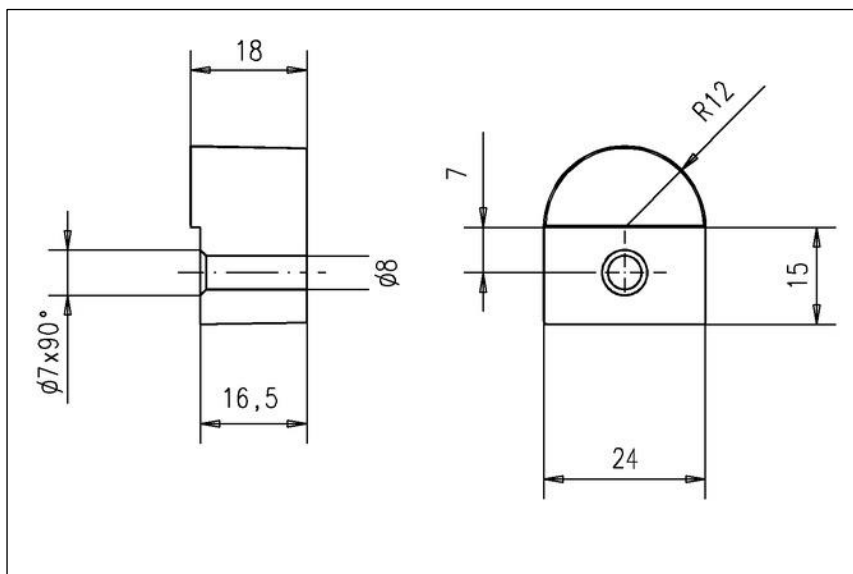
Modell für Holzbau für Kabelübergänge mit Einbauwanne mit Breite 24 mm.

Zum zeitsparenden Einbau der verdeckten Kabelübergänge mit Einbauwanne (einseitig oder beidseitig) in Holzkonstruktionen. Bestehend aus 2 Radiusendstücken und 5 Edelstahlschrauben zur Befestigung der bzw. einer Gehäusewanne. Bei Verwendung des Montagesets 10313 ist nur eine Ausfräsung ohne Nachbearbeitung notwendig. Das nachträgliche Ausstemmen für die Gehäusewanne und der rechteckigen Befestigungslasche entfällt.

MERKMALE:

- Material Kunststoff
- Länge 27,5 mm
- Breite 24mm
- Tiefe 18 mm

***Zubehör für die Einbauwanne in Holzprofile**



Art.NR. VBH	Herst.	Bezeichnung	Einh.	VE
391.326/0000	10313-24-----00	effeff Montage-Set Holz 10314-24 für Kabelübergang, 24mm	Set	1

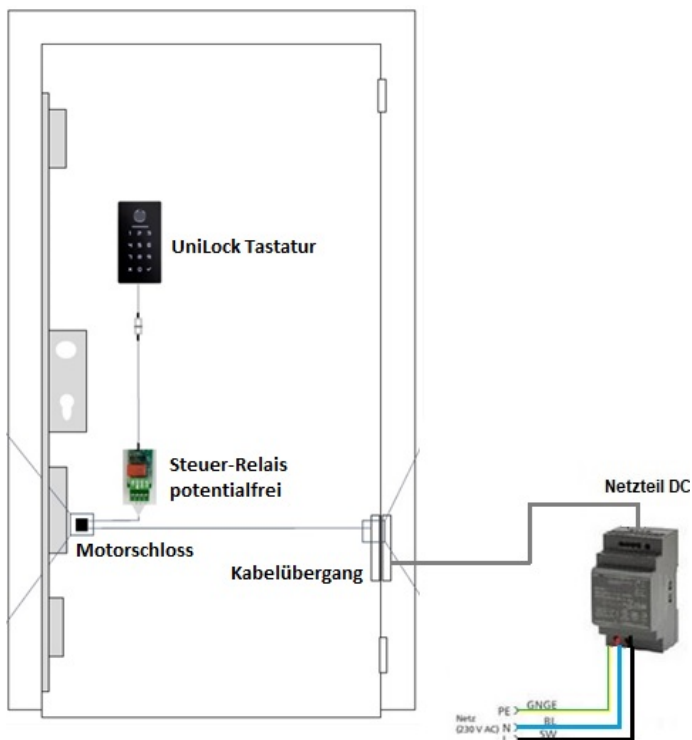
Zutrittskontroll Systeme

VBH UniLock Smart WiFi

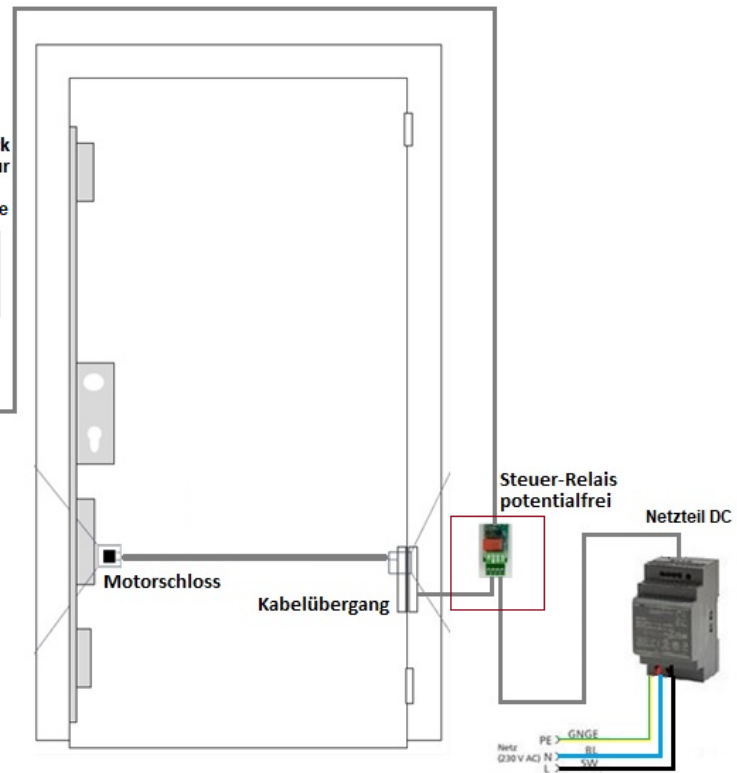


Installationsvariante 1:

Zutrittskontrolle im Türblatt



UniLock Tastatur mit UP-Dose



Installationsvariante 2:

Zutrittskontrolle ausserhalb vom Türblatt

Zutrittskontroll Systeme

VBH UniLock Smart WiFi



Kabel-Relaissteuereinheit inklusiv

MERKMALE:

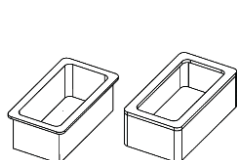
- App: iOS / Android / WebServer über Internet-Browser
- Max. Kapazität 100 Fingerprints, 150 Zahlencodes, 200 RFID-Medien, unlimitierte eKeys
- Kurzschlussicher durch innenliegende Relaiseinheit
- Relaischaltdauer: Beliebig einstellbar
- Versorgungsspannung: 12V/24V DC 200mA
- Relais-Ausgang: 1A/250V, potentialfreier Kontakt
- Arbeitstemperatur: von -30° bis +60°C
- Einbaumaße: 40mm x 85,5mm, 5mm Radius
- IP66 (wasserdicht, schmutz- und ölresistent)
- Fräsmasse Unilock: min.40,5 x 85,5 mm
- Fräsmasse UP-Dose: min. 45 x 90 mm

VBH SMART WiFi UniLock

SMART WiFi Wandler in modernem Design.

Alle Möglichkeiten der Türöffnung (Fingerprint, Code, RFID, Handy). Unkompliziert über App konfigurierbar. Rahmenloses Design aus gehärtetem Kunststoffglas. Nie mehr Schlüssel verlieren. Keine nervigen Schlüsselübergaben. Erlaube deinen Gästen über Zutritts-Code oder Smartphone jeder Zeit einzutreten. Mit der Smartphone App können Sie Benutzer anlegen und löschen, Zutrittsberechtigungen (permanent oder zeitbasiert) vergeben und Zutrittsprotokolle auslesen. Schneller Einbau ohne Schrauben. Wasserdicht nach IP66. Mit optionalem WiFi Gateway Öffnung und Verwaltung auch von unterwegs!

Zubehör optional:



UP/AP-Dose



Netzteil DC



WiFi Gateway



Fernbedienung



RFID Flex Chip



RFID Karte

Art.NR. VBH	Herst.	Bezeichnung	Einh.	VE
999.998/2117	DO501000	Unilock Smart WiFi 100 Finger/150 cod/200 RFID, 1 Rel, schwarz	Set	1
999.998/2265	VBH-UNIL-UP35	VBH Unterputz Dose Unilock 54x99x35mm R5, Kunststoff, schwarz	Stk	1
999.998/2266	VBH-UNIL-AP35	VBH Aufputz Dose Unilock 55x100x35mm R5, Kunststoff, schwarz	Stk	1
999.998/2258	MD402002	RFID Transponder Chip Flex Mifare Classic 13,56 MHz Std, blau	Stk	1
999.998/2256	ZB204010	RFID Transponder Karte Mifare Classic 13,56 MHz Std, weiss	Stk	1
999.998/2259	SB101000	Funk Fernbedienung Switch 2,4 GHz, 2 Tasten, schwarz	Stk	1
999.998/1761	HDR-30-12	Netzteil Hutschiene DIN 12VDC/2A, 2 Mod DIN, 30W	Stk	1
999.998/1920	HDR-60-12	Netzteil Hutschiene DIN 12VDC/4,5A, 3 Mod DIN, 60W	Stk	1

*Als Zubehör für die Öffnung und Verwaltung von unterwegs empfehlen wir das optionale WiFi Gateway (s.S.31).

Zutrittskontroll Systeme

VBH FlexComfort Smart WiFi



Zutrittskontroll Systeme

VBH FlexComfort Smart WiFi

	<p style="text-align: center;">MERKMALE:</p> <ul style="list-style-type: none"> • App: iOS / Android / WebServer über Internet-Browser • Max. Kapazität 100 Fingerprints, 1000 RFID-Medien, unlimitierte eKeys, *250 Zahlencodes (*optional mit Wirelss-Codepad) • Abmessung Knäufe: Durchm. aussen 40 mm, innen 32 mm; Länge aussen 43 mm, innen 32 mm • Zylinder Länge regulierbar aussen und innen unabhängig voneinander immer von 35-63mm • Dorn-Mass mindestens 36mm • Batterie: 1x 3V ½ AA • Lebensdauer Batterie: ca.4-6 Monate (der Batterie-Status wird in der App angezeigt) • Mechanischer Notschlüssel • Arbeitstemperatur: von -20° bis +60°C • Luftfeuchtigkeit: von 10% bis 90% • Schutzgrad: IP44 (für den geschützten Aussenbereich)
---	--

VBH SMART WiFi FlexComfort

Smart WiFi Elektronik-Zylinder mit Fingerprint und längenverstellbar.

Alle Möglichkeiten der Türöffnung (Fingerprint, RFID, Handy, *Code). Unkompliziert über App konfigurierbar. Einfache und schnelle Montage. Zylinderlänge regulierbar von 70 bis 120mm (TS bis ca. 100mm). Nie mehr Schlüssel verlieren. Keine nervigen Schlüsselübergaben. Erlaube deinen Gästen über Zutritts-Code (*mittels optionalem Wireless CodePad) oder Smartphone jeder Zeit einzutreten. Mit der Smartphone App können Sie Benutzer anlegen und löschen, Zutrittsberechtigungen (permanent oder zeitbasiert) vergeben und Zutrittsprotokolle auslesen. Schneller Einbau ohne Schrauben. Mit optionalem WiFi Gateway Öffnung und Verwaltung auch von unterwegs!

Zubehör optional:



Wireless CodePad



WiFi Gateway



Funkschalter



Fernbedienung



RFID Flex Chip



RFID Karte

Art.NR. VBH	Herst.	Bezeichnung	Einh.	VE
DIV-002189	MD406000	FlexComfort Elektronik Zylinder Smart WiFi 100Finger, 1000RFID	Stk	1
999.998/2309	WP101000	Wireless Tastatur CodePad 250 Codes, Batterien 4x AAA	Stk	1
999.998/2258	MD402002	RFID Transponder Chip Flex Mifare Classic 13,56 MHz Std, blau	Stk	1
999.998/2256	ZB204010	RFID Transponder Karte Mifare Classic 13,56 MHz Std, weiss	Stk	1
999.998/2259	SB101000	Funk Fernbedienung Switch 2,4 GHz, 2 Tasten, schwarz	Stk	1
Auf Anfrage	WF101000	Funk Schalter Switch 2,4 GHz, 4-12VDC, pot.frei, cremeweiss	Stk	1

*Als Zubehör für die Öffnung und Verwaltung von unterwegs empfehlen wir das optionale WiFi Gateway (s.S.31).

Zutrittskontroll Systeme

VBH Gateway Smart WiFi



MERKMALE:

- Zubehör für Smart Wifi Türschlösser und Zutrittskontrollgeräte
- App: iOS / Android / WebServer über Internet-Browser
- Möglichkeit der Türöffnung mittels Handys über Internet
- Unkompliziert über App konfigurierbar
- Strom über USB-Netzteil USB-C
- Schnell installiert ohne Aufschrauben
- Verwaltung der Geräte und der Zutritte von unterwegs.
- Code-Vergabe über Internet
- Nie mehr Schlüssel verlieren
- Keine nervigen Schlüsselübergaben. Erlaube deinen Gästen über Zutritts-Code oder Smartphone jeder Zeit einzutreten

VBH SMART WiFi NET Gateway

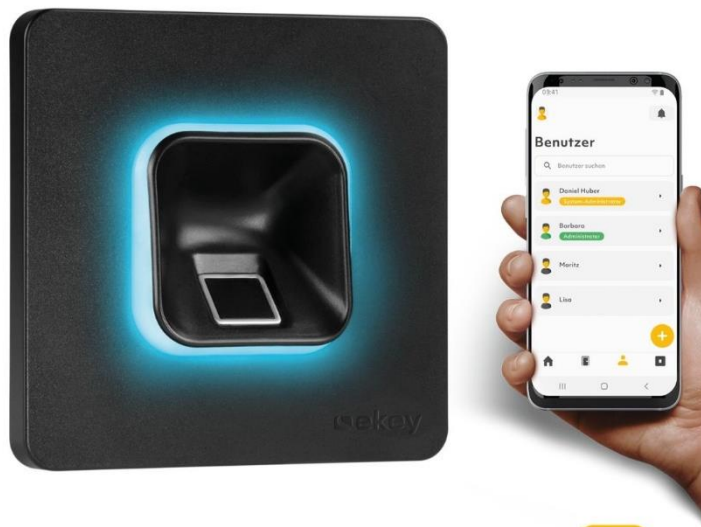
SMART WiFi Internet-Schnittstelle.

Das SMART WiFi NET Gateway ermöglicht den Fernzugriff via Internet! Mit dem WiFi NET Gateway können Sie Ihr SMART WiFi Türschloss, FLEX Fingerprint Türgriff, Hotelbeschlag oder Elektronik Zylinder ganz praktisch von überall unterwegs einfach per App öffnen und verwalten. Die Installation ist kinderleicht: Einfach das WiFi NET Gateway in Bluetooth-Reichweite (je nach Abschirmung ca. 5m – 10m) Ihres Türschlosses an eine Steckdose hängen. Mit der App für iOS und/oder Android hängen das WiFi NET Gateway in Sekundenschnelle ins vorhandene WLAN und schon können Sie Ihr Schloss ortsungebunden freigeben. Ebenfalls können Sie Ihre Schlösser über eine Weboberfläche mittels Internet-Browser vom PC aus verwalten.

Art.NR. VBH	Herst.	Bezeichnung	Einh.	VE
999.998/2118	WG101000	NET Gateway Smart WiFi USB-C	Stk	1

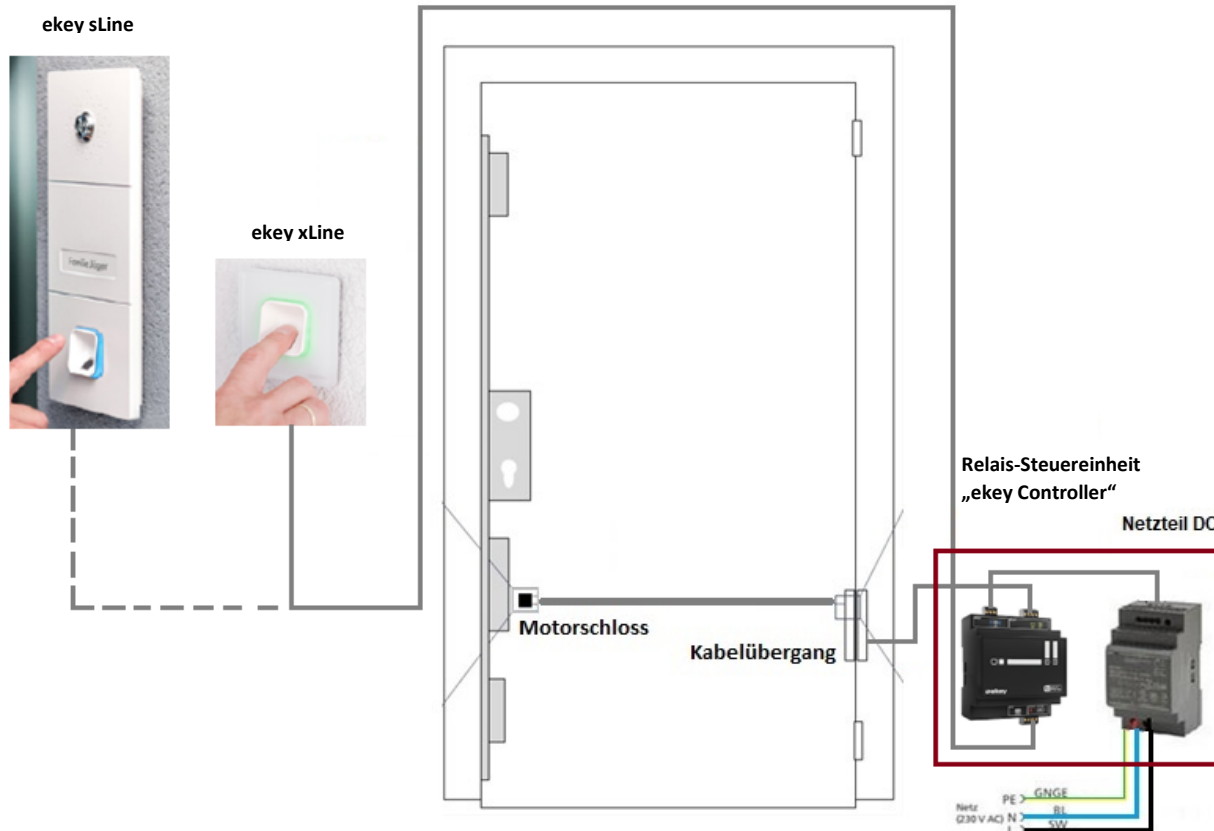
Zutrittskontroll Systeme

ekey Fingerscanner xLine Unterputz und sLine für Videosprechanlagen



Installationsvariante:

Fingerscanner ausserhalb vom Türblatt in Unterputz-/Aufputzdose (xLine) oder Video-Sprechanlage (sLine)



Für Druckfehler keine Haftung.

	<p style="text-align: center;">MERKMALE:</p> <p>Technische Daten Fingerscanner:</p> <ul style="list-style-type: none"> • App: ekey bionyx für iOS / Android • Versorgungsspannung: 12-24 VDC • Kommunikation: WLAN, BLE, RS-485 • Speicher: standard-Version bis zu 20 Benutzer • Montage: in Unterputzdose (68 mm) oder ekey xLine Aufputz Dose (auf Anfrage erhältlich) • Empfohlene Montagehöhe: 100 cm bis 110 cm • Schutzart: IP54 • Statusanzeige: 4-Segment-Leuchtring • Sensor: Flächensensor • Temperaturbeständigkeit: -25 °C bis +70 °C <p>Technische Daten Controller:</p> <ul style="list-style-type: none"> • Versorgungsspannung: 12-24 VDC • Kommunikation: WLAN, LAN, BLE, RS-485 • Montage: Hutschiene, 4 TE • Potentialfreie Relais: 2 • Digitale Eingänge: 2 • Im geschützten Innenbereich einzusetzen
--	---

ekey xLine Fingerscanner

Fingerscanner für Unterputz und Aufputz-Dosen.

Der ekey xLine Fingerprint verleiht Haus-, Nebeneingangstüren oder Garagen smarte Funktionen, sodass die intelligente Nutzung eines Gebäudes im Eingangsbereich beginnt. Der Fingerscanner ist in kompletten Sets mit Controller (Steuereinheit) mit 2 Relais-Ausgängen als DIN-Bauweise auf Hutschiene und mit edlen Dekorrahmen in weissem oder schwarzem Glas oder hochwertigen Kunststoff erhältlich. Mit Hilfe der von ekey selbst entwickelten bionyx-App, können bis zu 5 Fingerscanner mit bereits integriertem Web-Server, alle Benutzer und Zutrittsberechtigungen in einer internen Cloud verwaltet werden. Der grosse Vorteil ist hier, dass alle Finger nur einmal programmiert und dann nach Wunsch im System verteilt werden können.

Art.NR. VBH	Herst.	Bezeichnung	Einh.	VE
Kommission	203701	ekey xLine Set Fingerscanner UP KS Controller, Kunststoffrahmen weiss	Stk	1
Kommission	203702	ekey xLine Set Fingerscanner UP KS Controller, Kunststoffrahmen schwarz	Stk	1
Kommission	203703	ekey xLine Set Fingerscanner UP GL Controller, Glasrahmen weiss	Stk	1
Kommission	203704	ekey xLine Set Fingerscanner UP GL Controller, Glasrahmen schwarz	Stk	1
Kommission	203304	ekey Aufputzdose FS xLine Kunststoff, IP54, 84x84x39mm, weiss	Stk	1
Kommission	203305	ekey Aufputzdose FS xLine Kunststoff, IP54, 84x84x39mm, schwarz	Stk	1
999.998/1761	HDR-30-12	Netzteil Hutschiene DIN 12VDC/2A, 2 Mod DIN, 30W	Stk	1
999.998/1920	HDR-60-12	Netzteil Hutschiene DIN 12VDC/4,5A, 3 Mod DIN, 60W	Stk	1

*Für die Integration in verschiedene Smart-Home-Systeme sind entsprechende Converter optional verfügbar.

	<p style="text-align: center;">MERKMALE:</p> <p>Technische Daten Fingerscanner:</p> <ul style="list-style-type: none"> • App: ekey bionyx für iOS / Android • Versorgungsspannung: 12-24 VDC • Kommunikation: WLAN, BLE, RS-485 • Speicher: standard-Version bis zu 20 Benutzer • Montage: in entsprechenden Sprechanlagen-Modulen; rückseitig mittels Verklebung oder Verschraubung • Empfohlene Montagehöhe: 100 cm bis 110 cm • Schutzart: IP54 • Statusanzeige: 4-Segment-Leuchtring • Sensor: Flächensensor • Temperaturbeständigkeit: -25 °C bis +70 °C <p>Technische Daten Controller:</p> <ul style="list-style-type: none"> • Versorgungsspannung: 12-24 VDC • Kommunikation: WLAN, LAN, BLE, RS-485 • Montage: Hutschiene, 4 TE • Potentialfreie Relais: 2 • Digitale Eingänge: 2 • Im geschützten Innenbereich einzusetzen
--	--

ekey sLine Fingerscanner

Fingerscanner zur Integration in Sprechanlagen und Briefkästen.

Der ekey sLine Fingerscanner kann dank der geringen Bautiefe in Sprechanlagen und Hohlräume (z. B. Briefkästen) eingebaut werden. Der Fingerscanner ist in kompletten Sets mit Controller (Steuereinheit) als DIN-Bauweise auf Hutschiene und mit entsprechenden originalen Sprechanlagenmodulen der verschiedenen Hersteller erhältlich. Mit Hilfe der vom Hersteller selbst entwickelten bionyx-App, können bis zu 5 Fingerscanner mit bereits integriertem Web-Server, alle Benutzer und Zutrittsberechtigungen in einer internen Cloud verwaltet werden. Der grosse Vorteil ist hier, dass alle Finger nur einmal programmiert und dann nach Wunsch im System verteilt werden können. Für die Integration in verschiedene Smart-Home-Systeme sind entsprechende Converter optional verfügbar. Derzeit ist eine Integration in Videosprechanlagen folgender Hersteller möglich:



Unsere Produkte

UNSER FENSTERSORTIMENT

Fenster- und Balkontürbeschläge | Schiebetürbeschläge (HS, PSK) | Fensterroliven und Griffe | Fensterbänder | Fenstersensoren für Raumkomfort und Sicherheit | Fensterantriebe und Oberlichtöffner | Dichtungen | Schwellen und Regenschienen | Fensterbänke | Ladenbeschläge | Verdunkelungs- und Rolloantriebe | Verkleidungsprofile und passende Klebstoffe | Montage- und Befestigungsmaterial (Dichtungsbänder, Schäume und Schrauben) | Montagezubehör (Verglasungsklotze, Unterlegplatten, Glasfalzeinlagen)



UNSER TÜRENSORTIMENT

Schliesszylinder mechanisch und elektronisch | Sicherheits- und Schlüsselroseetten | Schlösser und Schliessanlagen mechanisch und elektronisch | Türöffner | Bügelgriffe | Türknöpfe und -Griffe | Haustürgarnituren | elektronische Öffnungs- und Zutrittsysteme mittels Finger, Code oder Handy-App | Türspione elektronisch und mechanisch | Türbänder | Kabelübergänge | Glastür- und Schiebetürbeschläge | Dreh- und Schiebetür-Antriebe | Türschliesser | Dichtungen | Bodenschwellen | Dichtungsplatten, Türverkleidungen und passende Klebstoffe | Montage- und Befestigungsmaterial (Dichtungsbänder, Schäume und Schrauben)

Unsere Partner

VBH ITALIA GmbH

Schlachthof-Str. 26c
39100 Bozen

Tel.: +39 0471 305900
e-Mail: sales@vbh.it
www.vbh.it | www.greenteQ.info

St.NR.-Mw.St.NR.: 01075520211
Empf.Code: A4707H7

Öffnungszeiten Büros:

Montag - Donnerstag: 08:00-12:30 / 13:30-17:30
Freitag: 08:00-12:00 / 13:00-17:00