



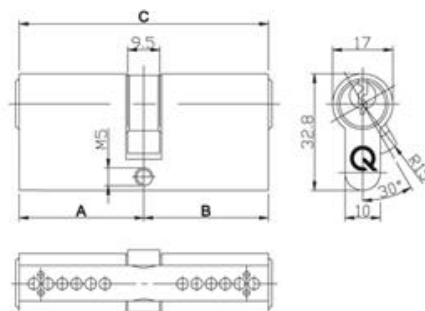
## Q Profil-Doppelzylinder SX

Die greenteQ Profil-Doppelzylinder SX sind aus Messing matt vernickelt und haben ein 6-stiftiges Normalprofil mit Gefahrenfunktion (beidseitig schließbar). Sie sind nach der EN 1303:2005/AC:2008 und FZG 2010\_01 geprüft. Die Grundlänge der greenteQ Profil-Doppelzylinder SX beträgt 30/30mm; die lieferbaren Verlängerungen steigen ein- oder beidseitig um jeweils 5mm. Die Zylinder 1 Stück in einer Verpackungseinheit werden grundsätzlich mit 3 Schlüsseln geliefert.

Die greenteQ Profil-Doppelzylinder SX sind verschiedenschließend (jeder einzelne Zylinder wird in einer anderen Schließung geliefert. Die 3 mit jedem Zylinder mitgelieferten Schlüssel passen somit zu keinem anderen Zylinder) oder gleichschließend (alle Zylinder mit jeweils gleicher Schließung können mit demselben Schlüssel geöffnet und geschlossen werden) erhältlich. Bei Bedarf sind Schlüsselrohlinge für verschiedenschließende Zylinder oder Mehrschlüssel für gleichschließend Zylinder separat erhältlich.

### Technische Daten:

Material des Profilzylinders:	Messing
Oberfläche:	matt vernickelt
Stiftanzahl je Schließseite:	6
Gefahrenfunktion:	ja
Zertifiziert nach:	EN 1303:2005/AC:2008; FZG 2010_01
Schließart:	-
Schlüsselanzahl je Zylinder:	3
Stulpschraube:	1 x M5 x 50 mm und 1 x M5 x 80 mm
Verpackungseinheit:	1 Stück



Länge A/B	Typ	vs	Schließungs-Nr. 1	Schließungs-Nr. 2	Schließungs-Nr. 3	Schließungs-Nr. 4	Schließungs-Nr. 5
30/30 mm	SX 60	387.487/0011	387.487/0001	387.487/0002	387.487/0003	387.487/0004	387.487/0005
30/35 mm	SX 65	387.488/0011	387.488/0001	387.488/0002	387.488/0003	387.488/0004	387.488/0005
30/40 mm	SX 70	387.489/0011	387.489/0001	387.489/0002	387.489/0003	387.489/0004	387.489/0005
30/45 mm	SX 75	387.490/0011	387.490/0001	387.490/0002	387.490/0003	387.490/0004	387.490/0005
30/50 mm	SX 80	387.491/0011	387.491/0001	387.491/0002	387.491/0003	387.491/0004	387.491/0005
30/55 mm	SX 85	387.492/0011	387.492/0001	387.492/0002	387.492/0003	387.492/0004	387.492/0005
30/60 mm	SX 90	387.493/0011	387.493/0001	387.493/0002	387.493/0003	387.493/0004	387.493/0005
30/65 mm	SX 95	395.483/0011	395.483/0001	395.483/0002	395.483/0003	395.483/0004	395.483/0005
30/70 mm	SX 100	395.484/0011	395.484/0001	395.484/0002	395.484/0003	395.484/0004	395.484/0005
30/75 mm	SX 105	999.990/2007	999.990/2024	999.990/2025	999.990/2026	999.990/2027	999.990/2028
35/35 mm	SX 70	387.494/0011	387.494/0001	387.494/0002	387.494/0003	387.494/0004	387.494/0005
35/40 mm	SX 75	387.495/0011	387.495/0001	387.495/0002	387.495/0003	387.495/0004	387.495/0005
35/45 mm	SX 80	387.496/0011	387.496/0001	387.496/0002	387.496/0003	387.496/0004	387.496/0005
35/50 mm	SX 85	387.497/0011	387.497/0001	387.497/0002	387.497/0003	387.497/0004	387.497/0005
35/55 mm	SX 90	387.498/0011	387.498/0001	387.498/0002	387.498/0003	387.498/0004	387.498/0005
35/60 mm	SX 95	387.499/0011	387.499/0001	387.499/0002	387.499/0003	387.499/0004	387.499/0005
35/65 mm	SX 100	387.500/0011	387.500/0001	387.500/0002	387.500/0003	387.500/0004	387.500/0005
35/70 mm	SX 105	387.501/0011	387.501/0001	387.501/0002	387.501/0003	387.501/0004	387.501/0005
40/40 mm	SX 80	387.502/0011	387.502/0001	387.502/0002	387.502/0003	387.502/0004	387.502/0005
40/45 mm	SX 85	387.503/0011	387.503/0001	387.503/0002	387.503/0003	387.503/0004	387.503/0005
40/50 mm	SX 90	387.504/0011	387.504/0001	387.504/0002	387.504/0003	387.504/0004	387.504/0005
40/55 mm	SX 95	387.505/0011	387.505/0001	387.505/0002	387.505/0003	387.505/0004	387.505/0005
40/60 mm	SX 100	387.506/0011	387.506/0001	387.506/0002	387.506/0003	387.506/0004	387.506/0005
40/65 mm	SX 105	389.598/0011	389.598/0001	389.598/0002	389.598/0003	389.598/0004	389.598/0005
40/70 mm	SX 110	389.599/0011	389.599/0001	389.599/0002	389.599/0003	389.599/0004	389.599/0005
45/45 mm	SX 90	387.507/0011	387.507/0001	387.507/0002	387.507/0003	387.507/0004	387.507/0005
45/50 mm	SX 95	387.508/0011	387.508/0001	387.508/0002	387.508/0003	387.508/0004	387.508/0005
45/55 mm	SX 100	387.509/0011	387.509/0001	387.509/0002	387.509/0003	387.509/0004	387.509/0005
45/60 mm	SX 105	387.510/0011	387.510/0001	387.510/0002	387.510/0003	387.510/0004	387.510/0005
45/65 mm	SX 110	387.511/0011	387.511/0001	387.511/0002	387.511/0003	387.511/0004	387.511/0005
50/50 mm	SX 100	387.512/0011	387.512/0001	387.512/0002	387.512/0003	387.512/0004	387.512/0005
50/55 mm	SX 105	389.600/0011	389.600/0001	389.600/0002	389.600/0003	389.600/0004	389.600/0005
50/60 mm	SX 110	389.601/0011	389.601/0001	389.601/0002	389.601/0003	389.601/0004	389.601/0005

## Q Profil-Halbzylinder SX 8-F

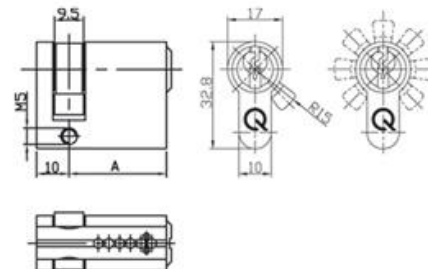


Die greenteQ Profil-Halbzylinder SX 8-F sind aus Messing matt vernickelt und haben ein 6-stiftiges Normalprofil. Sie sind nach der EN 1303:2005/AC:2008 geprüft und haben eine 8-fach verstellbare Schließnase. Die Grundlänge der greenteQ Profil-Halbzylinder SX 8-F beträgt 30mm; die lieferbaren Verlängerungen steigen einseitig um jeweils 5mm. Die Zylinder 1 Stück in einer Verpackungseinheit werden grundsätzlich mit 3 Schlüsseln geliefert.

Die greenteQ Profil-Halbzylinder SX 8-F sind verschiedenschließend (jeder einzelne Zylinder wird in einer anderen Schließung geliefert. Die 3 mit jedem Zylinder mitgelieferten Schlüssel passen somit zu keinem anderen Zylinder) oder gleichschließend (alle Zylinder mit jeweils gleicher Schließung können mit demselben Schlüssel geöffnet und geschlossen werden) erhältlich. Bei Bedarf sind Schlüsselrohlinge für verschiedenschließende Zylinder oder Mehrschlüssel für gleichschließendende Zylinder separat erhältlich.

### Technische Daten:

Material des Profilzylinders:	Messing
Oberfläche:	matt vernickelt
Stiftanzahl je Schließseite:	6
Gefahrenfunktion:	nein
Zertifiziert nach:	EN 1303:2005/AC:2008
Schließart:	8-fach verstellbar
Schlüsselanzahl je Zylinder:	3
Stulpschraube:	1 x M5 x 50 mm und 1 x M5 x 80 mm
Verpackungseinheit:	1 Stück



Länge A	vs	Schließungs- Nr. 1	Schließungs- Nr. 2	Schließungs- Nr.3	Schließungs- Nr. 4	Schließungs- Nr. 5
30 mm	392.794/0011	392.794/0001	392.794/0002	392.794/0003	392.794/0004	392.794/0005
35 mm	392.795/0011	392.795/0001	392.795/0002	392.795/0003	392.795/0004	392.795/0005
40 mm	392.796/0011	392.796/0001	392.796/0002	392.796/0003	392.796/0004	392.796/0005
45 mm	392.797/0011	392.797/0001	392.797/0002	392.797/0003	392.797/0004	392.797/0005
50 mm	392.798/0011	392.798/0001	392.798/0002	392.798/0003	392.798/0004	392.798/0005
55 mm	395.476/0011	395.476/0001	395.476/0002	395.476/0003	395.476/0004	395.476/0005
60 mm	395.477/0011	395.477/0001	395.477/0002	395.477/0003	395.477/0004	395.477/0005
65 mm	395.478/0011	395.478/0001	395.478/0001	395.478/0003	395.478/0004	395.478/0005
70 mm	395.479/0011	395.479/0001	395.479/0002	395.479/0003	395.479/0004	395.479/0005

### Gebrauchsanweisung für die 8fach verstellbare Schließnase

Neue Funktionalität der greenteQ Profil-Halbzylinder SX 8-F: Der Schließbart ist in Winkeln von 45° 8fach verstellbar, um den Zylinder an verschiedene Einbausituationen (abschließbare Fenstergriffe, Schlüsselschalter o. ä.) anzupassen.

So einfach funktioniert es:

Druckbolzen auf der Rückseite des Zylinders mit einem spitzen Gegenstand (Schlüssel, Stulpschraube o.ä.) eindrücken; Schließbart in die gewünschte Stellung drehen; Druckbolzen loslassen; Druckbolzen rastet selbsttätig ein.

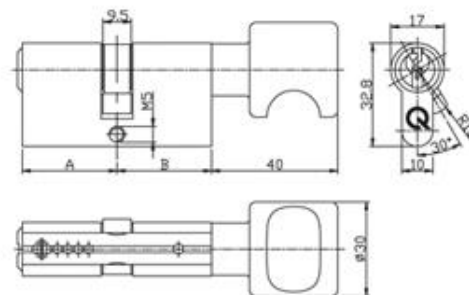


## Q Profil-Knaufzylinder SX

Die greenteQ Profil-Knaufzylinder SX sind aus Messing matt vernickelt und haben ein 6-stiftiges Normalprofil (beidseitig schließbar). Sie sind nach der EN 1303:2005/AC:2008 und FZG 2010\_01 geprüft. Die Grundlänge der greenteQ Profil-Knaufzylinder SX beträgt 30/30mm; die lieferbaren Verlängerungen steigen ein- oder beidseitig um jeweils 5mm. Die Zylinder werden grundsätzlich mit 3 Schlüsseln geliefert. Die greenteQ Profil-Knaufzylinder SX sind verschiedenschließend (jeder einzelne Zylinder wird in einer anderen Schließung geliefert. Die 3 mit jedem Zylinder mitgelieferten Schlüssel passen somit zu keinem anderen Zylinder) oder gleichschließend (alle Zylinder mit jeweils gleicher Schließung können mit demselben Schlüssel geöffnet und geschlossen werden) erhältlich. Bei Bedarf sind Schlüsselrohlinge für verschiedenschließende Zylinder oder Mehrschlüssel für gleichschließend Zylinder separat erhältlich.

### Technische Daten:

Material des Profilzylinders:	Messing
Oberfläche:	matt vernickelt
Stiftanzahl je Schließseite:	6
Gefahrenfunktion:	nein
Zertifiziert nach:	EN 1303:2005/AC:2008; FZG 2010_01
Schließart:	-
Schlüsselanzahl je Zylinder:	3
Stulpschraube:	1 x M5 x 50 mm und 1 x M5 x 80 mm
Verpackungseinheit:	1 Stück (10 Stück / Schachtel; 50 Stück im Karton)



Länge A/B	vs	Schließungs Nr. 1	Schließungs Nr. 2	Schließungs Nr. 3
30/30 mm	389.611/0011	389.611/0001	389.611/0002	389.611/0003
30/35 mm	389.612/0011	389.612/0001	389.612/0002	389.612/0003
30/40 mm	389.613/0011	389.613/0001	389.613/0002	389.613/0003
30/45 mm	389.614/0011	389.614/0001	389.614/0002	389.614/0003
35/30 mm	389.615/0011	389.615/0001	389.615/0002	389.615/0003
35/35 mm	389.616/0011	389.616/0001	389.616/0002	389.616/0003
35/40 mm	389.617/0011	389.617/0001	389.617/0002	389.617/0003
35/45 mm	389.618/0011	389.618/0001	389.618/0002	389.618/0003
35/50 mm	389.619/0011	389.619/0001	389.619/0002	389.619/0003
35/55 mm	389.620/0011	389.620/0001	389.620/0002	389.620/0003
40/30 mm	389.621/0011	389.621/0001	389.621/0002	389.621/0003
40/35 mm	389.622/0011	389.622/0001	389.622/0002	389.622/0003
40/40 mm	389.623/0011	389.623/0001	389.623/0002	389.623/0003
40/45 mm	389.624/0011	389.624/0001	389.624/0002	389.624/0003
40/50 mm	389.625/0011	389.625/0001	389.625/0002	389.625/0003
40/55 mm	389.626/0011	389.626/0001	389.626/0002	389.626/0003
45/30 mm	389.633/0011	389.633/0001	389.633/0002	389.633/0003
45/35 mm	389.634/0011	389.634/0001	389.634/0002	389.634/0003
45/40 mm	389.635/0011	389.635/0001	389.635/0002	389.635/0003
45/45 mm	389.636/0011	389.636/0001	389.636/0002	389.636/0003
45/50 mm	389.637/0011	389.637/0001	389.637/0002	389.637/0003
50/35 mm	389.638/0011	389.638/0001	389.638/0002	389.638/0003
50/40 mm	389.639/0011	389.639/0001	389.639/0002	389.639/0003
50/45 mm	389.640/0011	389.640/0001	389.640/0002	389.640/0003
50/50 mm	389.641/0011	389.641/0001	389.641/0002	389.641/0003
55/35 mm	389.642/0011	389.642/0001	389.642/0002	389.642/0003
55/40 mm	389.643/0011	389.643/0001	389.643/0002	389.643/0003
60/40 mm	389.644/0011	389.644/0001	389.644/0002	389.644/0003
60/45 mm	396.524/0011	396.524/0001	396.524/0002	396.524/0003
65/40 mm	389.645/0011	389.645/0001	389.645/0002	389.645/0003