

Q Cilindro a profilo doppio SX

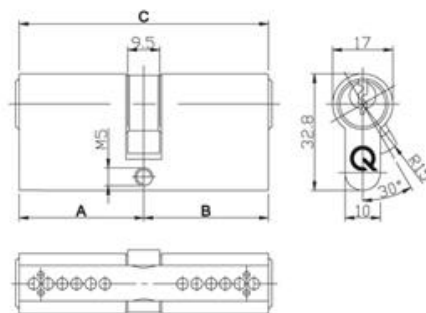


I cilindri doppi SX greenteQ sono fabbricati in ottone nichelato opaco e si caratterizzano da un profilo normale a 6 perni, con doppia funzione chiave. Sono certificati EN 1303:2005/AC:2008 e FZG 2010_01, resistenti al picking e dotati di sicurezza contro il perforamento. La lunghezza di base è di 30/30mm. Le estensioni sono disponibili verso un lato o verso entrambi i lati. I cilindri sono confezionati singolarmente e vengono forniti con 3 chiavi.

I cilindri doppi SX greenteQ sono disponibili con chiusura diversa (ogni singolo cilindro dispone di 3 chiavi non utilizzabili per altri cilindri) oppure con chiusura uguale (ogni cilindro può essere aperto con la stessa chiave). Le chiavi grezze, in caso di necessità, sono disponibili separatamente, sia per cilindri a chiusura diversa, come chiavi aggiuntive, che per i cilindri a chiusura uguale.

Dati tecnici:

Materiale del cilindro:	Ottone
Superficie:	nichelato opaco
Perni per lato di chiusura:	6
Doppia funzione chiave:	sì
Certificato secondo:	EN 1303:2005/AC:2008; FZG 2010_01
Nottolino:	-
Chiavi per cilindro:	3
Viti a ritenuta:	1 x M5 x 50 mm e 1 x M5 x 80 mm
Confezione:	1 pezzo



Lunghezza A/B	Tipo cilindro	Chiusure diverse	Chiusura No. 1	Chiusura No. 2	Chiusura No. 3	Chiusura No. 4	Chiusura No. 5
30/30 mm	SX 60	387.487/0011	387.487/0001	387.487/0002	387.487/0003	387.487/0004	387.487/0005
30/35 mm	SX 65	387.488/0011	387.488/0001	387.488/0002	387.488/0003	387.488/0004	387.488/0005
30/40 mm	SX 70	387.489/0011	387.489/0001	387.489/0002	387.489/0003	387.489/0004	387.489/0005
30/45 mm	SX 75	387.490/0011	387.490/0001	387.490/0002	387.490/0003	387.490/0004	387.490/0005
30/50 mm	SX 80	387.491/0011	387.491/0001	387.491/0002	387.491/0003	387.491/0004	387.491/0005
30/55 mm	SX 85	387.492/0011	387.492/0001	387.492/0002	387.492/0003	387.492/0004	387.492/0005
30/60 mm	SX 90	387.493/0011	387.493/0001	387.493/0002	387.493/0003	387.493/0004	387.493/0005
30/65 mm	SX 95	395.483/0011	395.483/0001	395.483/0002	395.483/0003	395.483/0004	395.483/0005
30/70 mm	SX 100	395.484/0011	395.484/0001	395.484/0002	395.484/0003	395.484/0004	395.484/0005
30/75 mm	SX 105	999.990/2007	999.990/2024	999.990/2025	999.990/2026	999.990/2027	999.990/2028
35/35 mm	SX 70	387.494/0011	387.494/0001	387.494/0002	387.494/0003	387.494/0004	387.494/0005
35/40 mm	SX 75	387.495/0011	387.495/0001	387.495/0002	387.495/0003	387.495/0004	387.495/0005
35/45 mm	SX 80	387.496/0011	387.496/0001	387.496/0002	387.496/0003	387.496/0004	387.496/0005
35/50 mm	SX 85	387.497/0011	387.497/0001	387.497/0002	387.497/0003	387.497/0004	387.497/0005
35/55 mm	SX 90	387.498/0011	387.498/0001	387.498/0002	387.498/0003	387.498/0004	387.498/0005
35/60 mm	SX 95	387.499/0011	387.499/0001	387.499/0002	387.499/0003	387.499/0004	387.499/0005
35/65 mm	SX 100	387.500/0011	387.500/0001	387.500/0002	387.500/0003	387.500/0004	387.500/0005
35/70 mm	SX 105	387.501/0011	387.501/0001	387.501/0002	387.501/0003	387.501/0004	387.501/0005
40/40 mm	SX 80	387.502/0011	387.502/0001	387.502/0002	387.502/0003	387.502/0004	387.502/0005
40/45 mm	SX 85	387.503/0011	387.503/0001	387.503/0002	387.503/0003	387.503/0004	387.503/0005
40/50 mm	SX 90	387.504/0011	387.504/0001	387.504/0002	387.504/0003	387.504/0004	387.504/0005
40/55 mm	SX 95	387.505/0011	387.505/0001	387.505/0002	387.505/0003	387.505/0004	387.505/0005
40/60 mm	SX 100	387.506/0011	387.506/0001	387.506/0002	387.506/0003	387.506/0004	387.506/0005
40/65 mm	SX 105	389.598/0011	389.598/0001	389.598/0002	389.598/0003	389.598/0004	389.598/0005
40/70 mm	SX 110	389.599/0011	389.599/0001	389.599/0002	389.599/0003	389.599/0004	389.599/0005
45/45 mm	SX 90	387.507/0011	387.507/0001	387.507/0002	387.507/0003	387.507/0004	387.507/0005
45/50 mm	SX 95	387.508/0011	387.508/0001	387.508/0002	387.508/0003	387.508/0004	387.508/0005
45/55 mm	SX 100	387.509/0011	387.509/0001	387.509/0002	387.509/0003	387.509/0004	387.509/0005
45/60 mm	SX 105	387.510/0011	387.510/0001	387.510/0002	387.510/0003	387.510/0004	387.510/0005
45/65 mm	SX 110	387.511/0011	387.511/0001	387.511/0002	387.511/0003	387.511/0004	387.511/0005
50/50 mm	SX 100	387.512/0011	387.512/0001	387.512/0002	387.512/0003	387.512/0004	387.512/0005
50/55 mm	SX 105	389.600/0011	389.600/0001	389.600/0002	389.600/0003	389.600/0004	389.600/0005
50/60 mm	SX 110	389.601/0011	389.601/0001	389.601/0002	389.601/0003	389.601/0004	389.601/0005

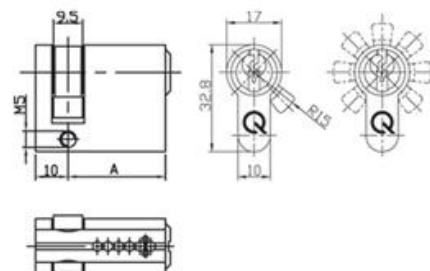
Q Mezzo cilindro 8-F



I mezzi cilindri SX 8-F greenteQ sono fabbricati in ottone e sono caratterizzati da un profilo standard a 6 perni. Sono certificati secondo la normativa EN 1303:2005/AC:2008 e si contrassegnano per il nottolino girevole che è regolabile in otto posizioni. Dispongono di sicurezza contro il perforamento e di resistenza al picking, attraverso perni a fungo. La lunghezza di base di 30 mm. Le estensioni sono disponibili verso un lato ogni 5 mm. I cilindri sono confezionati singolarmente e vengono forniti con chiavi. I mezzi cilindri SX 8-F greenteQ sono disponibili con chiusura diversa (ogni singolo cilindro dispone di 3 chiavi non utilizzabili per altri cilindri), oppure con chiusura uguale: ogni cilindro può essere aperto con la stessa chiave. Le chiavi grezze, in caso di necessità, sono disponibili separatamente, sia per cilindri a chiusura diversa, come chiavi aggiuntive, che per i cilindri a chiusura uguale.

Dati tecnici:

Materiale del cilindro:	Ottone
Superficie:	nichelato opaco
Perni per lato di chiusura:	6
Doppia funzione chiave:	sì
Certificato secondo:	EN 1303:2005/AC:2008
Nottolino:	regolabile in 8 posizioni
Chiavi per cilindro:	3
Viti a ritenuta:	1 x M5 x 50 mm e 1 x M5 x 80 mm
Confezione:	1 pezzo



Lunghezza A/B	Tipo cilindro	Chiusura No. 1	Chiusura No. 2	Chiusura No. 3	Chiusura No. 4	Chiusura No. 5
30 mm	392.794/0011	392.794/0001	392.794/0002	392.794/0003	392.794/0004	392.794/0005
35 mm	392.795/0011	392.795/0001	392.795/0002	392.795/0003	392.795/0004	392.795/0005
40 mm	392.796/0011	392.796/0001	392.796/0002	392.796/0003	392.796/0004	392.796/0005
45 mm	392.797/0011	392.797/0001	392.797/0002	392.797/0003	392.797/0004	392.797/0005
50 mm	392.798/0011	392.798/0001	392.798/0002	392.798/0003	392.798/0004	392.798/0005
55 mm	395.476/0011	395.476/0001	395.476/0002	395.476/0003	395.476/0004	395.476/0005
60 mm	395.477/0011	395.477/0001	395.477/0002	395.477/0003	395.477/0004	395.477/0005
65 mm	395.478/0011	395.478/0001	395.478/0001	395.478/0003	395.478/0004	395.478/0005
70 mm	395.479/0011	395.479/0001	395.479/0002	395.479/0003	395.479/0004	395.479/0005

Istruzioni per l'uso del capocorda regolabile a 8 vie

Nuova funzionalità del mezzo cilindro profilato greenteQ SX 8-F:

la punta di chiusura può essere regolata 8 volte ad angoli di 45° per adattare il cilindro a diverse situazioni di montaggio (martelline con chiave, interruttori elettrici a chiave o simili).

Funziona in modo molto semplice:

Premere il bullone di pressione sul retro del cilindro con un oggetto appuntito (chiave, vite di prua o simile); girare la punta di chiusura nella posizione desiderata; lasciare il bullone di pressione; il bullone di pressione si innesta automaticamente.

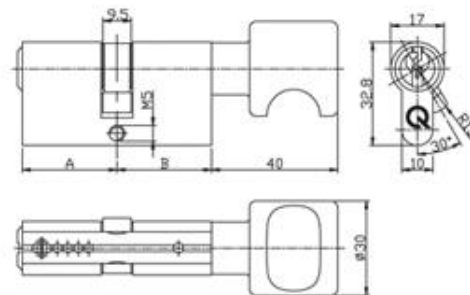
Q Cilindro con pomolo SX



I cilindri SX con pomolo greenteQ sono fabbricati in ottone nichelato opaco e caratterizzati da un profilo normale con 6 perni. Sono certificati secondo la normativa EN 1303:2005/AC:2008 e FZG 2010_01 e sono dotati di protezione antifrizione e resistenza al picking attraverso perni a fungo. La lunghezza di base corrisponde a 30/30 mm e le estensioni sono disponibili ogni 5mm verso entrambi i lati o verso un lato. I cilindri sono confezionati singolarmente e vengono forniti con 3 chiavi. I cilindri SX con pomolo greenteQ sono disponibili con chiusura diversa (ogni singolo cilindro dispone di 3 chiavi non utilizzabili per altri cilindri), oppure con chiusura uguale: ogni cilindro può essere aperto con la stessa chiave. Le chiavi grezze, in caso di necessità, sono disponibili separatamente, sia per cilindri a chiusura diversa, come chiavi aggiuntive, che per i cilindri a chiusura uguale.

Dati tecnici:

Materiale per cilindro:	Ottone
Superficie:	nichelato opaco
Perni per lato di chiusura:	6
Doppia funzione chiave:	sì
Certificato secondo:	EN 1303:2005/AC:2008; FZG 2010_01
Nottolino:	-
Chiavi per cilindro:	3
Viti a ritenuta:	1 x M5 x 50 mm e 1 x M5 x 80 mm
Confezione:	1 pezzo (10 pezzi per scatola, 50 pezzi per cartone)



Lunghezza A/B	Tipo cilindro	Chiusura No. 1	Chiusura No. 2	Chiusura No. 3
30/30 mm	389.611/0011	389.611/0001	389.611/0002	389.611/0003
30/35 mm	389.612/0011	389.612/0001	389.612/0002	389.612/0003
30/40 mm	389.613/0011	389.613/0001	389.613/0002	389.613/0003
30/45 mm	389.614/0011	389.614/0001	389.614/0002	389.614/0003
35/30 mm	389.615/0011	389.615/0001	389.615/0002	389.615/0003
35/35 mm	389.616/0011	389.616/0001	389.616/0002	389.616/0003
35/40 mm	389.617/0011	389.617/0001	389.617/0002	389.617/0003
35/45 mm	389.618/0011	389.618/0001	389.618/0002	389.618/0003
35/50 mm	389.619/0011	389.619/0001	389.619/0002	389.619/0003
35/55 mm	389.620/0011	389.620/0001	389.620/0002	389.620/0003
40/30 mm	389.621/0011	389.621/0001	389.621/0002	389.621/0003
40/35 mm	389.622/0011	389.622/0001	389.622/0002	389.622/0003
40/40 mm	389.623/0011	389.623/0001	389.623/0002	389.623/0003
40/45 mm	389.624/0011	389.624/0001	389.624/0002	389.624/0003
40/50 mm	389.625/0011	389.625/0001	389.625/0002	389.625/0003
40/55 mm	389.626/0011	389.626/0001	389.626/0002	389.626/0003
45/30 mm	389.633/0011	389.633/0001	389.633/0002	389.633/0003
45/35 mm	389.634/0011	389.634/0001	389.634/0002	389.634/0003
45/40 mm	389.635/0011	389.635/0001	389.635/0002	389.635/0003
45/45 mm	389.636/0011	389.636/0001	389.636/0002	389.636/0003
45/50 mm	389.637/0011	389.637/0001	389.637/0002	389.637/0003
50/35 mm	389.638/0011	389.638/0001	389.638/0002	389.638/0003
50/40 mm	389.639/0011	389.639/0001	389.639/0002	389.639/0003
50/45 mm	389.640/0011	389.640/0001	389.640/0002	389.640/0003
50/50 mm	389.641/0011	389.641/0001	389.641/0002	389.641/0003
55/35 mm	389.642/0011	389.642/0001	389.642/0002	389.642/0003
55/40 mm	389.643/0011	389.643/0001	389.643/0002	389.643/0003
60/40 mm	389.644/0011	389.644/0001	389.644/0002	389.644/0003
60/45 mm	396.524/0011	396.524/0001	396.524/0002	396.524/0003
65/40 mm	389.645/0011	389.645/0001	389.645/0002	389.645/0003